



Każdy Ważny
dla Twojej firmy

Każdy z nas jest inny, każdy jest ważny.

Pracodawco, stwórz w swojej firmie miejsce dla każdego.



Masz własną firmę

Wierzysz w to, że **Twoi pracownicy są najważniejszą jej częścią**?
Chcesz, aby każdy z nich czuł się w firmie wyjątkowo?

Każdy Ważny

To ubezpieczenie przeznaczone dla Ciebie, Twoich pracowników i Waszych bliskich. Pozwoli Ci stworzyć w Twojej firmie atmosferę wzajemnego zaufania i pomoże zadbać o pracowników tak, jak tego oczekują.

Co otrzymujesz?

Szeroka ochrona

Każdy Ważny, to wsparcie finansowe w razie choroby, wypadku lub w najtrudniejszych sytuacjach, takich jak utrata bliskich.

Ubezpieczenie dopasowane do potrzeb każdego

Ty i Twoi pracownicy sami wybieracie zakres ochrony i sumy ubezpieczenia dopasowane do Waszych potrzeb i potrzeb Waszych bliskich, ponieważ każdy z nas jest inny, każdy jest ważny.

Pieniądze to jeszcze nie wszystko

Ty i Twoi pracownicy macie możliwość bezpłatnego korzystania z assistance, usług, które są dopasowane do zakresu ochrony przy określonej sumie ubezpieczenia.


Dodatkowe usługi – tu i teraz

Ty i Twoi pracownicy otrzymujecie bonus – dostęp do bezpłatnych konsultacji lekarskich przez telefon.

Dodatkowo otrzymasz assistance – usługi **Asystenta Prawnego** dla swojej firmy.

Pracodawco, pracowniku, wybierz ubezpieczenie dla siebie i swoich bliskich



 Umowa podstawowa
Terminowe ubezpieczenie na życie dla Ciebie **Każdy Ważny**

	Umowy dodatkowe	Usługi assistance	Dla Ciebie (ubezpieczonego)	Dla bliskich (współubezpieczonego)
Twoje zdrowie	Pobyty w Szpitalu (F)	Asystent Poszpitalny		
	Diagnoza Nowotworu (F)	Asystent w Walce z Nowotworem		
	Poważne Choroby (F)	Asystent w Walce z Poważną Chorobą		
	Zagraniczna Konsultacja Medyczna (F)			
Twoje życie	Trwałe Inwalidztwo po Wypadku (F)	Asystent w Rehabilitacji		
	Uszkodzenie Ciała po Wypadku (F)	Asystent w Rehabilitacji		
	Wsparcie dla Bliskich po Wypadku (F)	Asystent w Organizacji Pogrzebu (po NW)		
	Niezdolność do Pracy (F)	Asystent po Wypadku i w Chorobie		
Twoje dziecko	Leczenie Dziecka (F)	Asystent Rodzica		

Asystent Prawny
dla firmy



e-lekarz 24



Dodatkowe ubezpieczenie na życie dla bliskich
(współubezpieczonego) **Ochrona Życia (F)**

Każdy Ważny

Ubezpieczenie na życie

Życie jest pełne niespodzianek. Mamy plany i marzenia, wierzymy, że wszystko będzie dobrze. Zazwyczaj tak jest, ale warto być przygotowanym na różne scenariusze. Aby zadbać o siebie i swoich pracowników, zacznij od **Każdy Ważny**, umowy podstawowej na życie, która zapewnia bliskim wsparcie i bezpieczeństwo finansowe.

Każdy Ważny to:

- wsparcie finansowe dla Twoich bliskich, gdyby Ciebie zabrakło,
- indywidualnie dobrany poziom ochrony ubezpieczeniowej – to Ty decydujesz, w jakiej wysokości otrzymają wypłatę Twoi bliscy,
- stała składka przez 5 lat trwania umowy.

Możesz także ubezpieczyć na życie, na dowolną sumę ubezpieczenia, swoich bliskich. Kup dodatkowe ubezpieczenie na życie **Ochrona Życia (F)**. Więcej informacji na stronie www.nnlife.pl/zycie.



Pieniądże za pobyt w szpitalu

Pobyt w Szpitalu (F)

Świadczenie	Wariant Standard	Wariant Premium
za każdy dzień pobytu w szpitalu, jeśli trwał co najmniej 4 dni	✓	✓
za każdy dzień pobytu na oddziale intensywnej opieki medycznej (OIOM), jeśli trwał co najmniej 4 dni	✓	✓
lekowe	✓	✓
rehabilitacyjne, jeśli pobyt w szpitalu trwał minimum 10 dni		✓
operacyjne, jeśli pobyt w szpitalu trwał minimum 4 dni i zostałeś poddany operacji		✓

Świadczenia z umowy **Pobyt w Szpitalu (F)** możesz otrzymać za maksymalnie 100 dni pobytu w szpitalu w każdym roku trwania umowy oraz za 300 dni w okresie, na który umowa została zawarta.



Przy sumie ubezpieczenia 100 zł i więcej, możesz skorzystać bezpłatnie z usług assistance – **Asystent Poszpitalny**, realizowanych przez naszego partnera, ubezpieczyciela AWP P&C S.A. Oddział w Polsce. Więcej informacji na stronie www.nnlife.pl/zycie oraz pod numerem telefonu +48 22 591 95 23.

Pieniądze na walkę z nowotworem

Diagnoza Nowotworu (F)

Przy diagnozie nowotworu liczy się czas, aby jak najszybciej rozpocząć leczenie, oraz pieniądze na długotrwałą, kosztowną terapię. Umowa **Diagnoza Nowotworu (F)** to wypłata świadczenia w przypadku diagnozy m.in.:

- nowotworu złośliwego,
- raka przedinwazyjnego,
- niezłośliwego nowotworu mózgu,
- nowotworu skóry.

W warunkach umowy znajdziesz tabelę nowotworów, obejmującą **100 jednostek chorobowych**, z tytułu których możesz otrzymać wypłatę. Klasyfikację chorób nowotworowych opieramy na Międzynarodowej Klasyfikacji Chorób i Problemów Zdrowotnych ICD-10.



Przy sumie ubezpieczenia 50 000 zł i więcej, możesz skorzystać bezpłatnie z usług assistance – **Asystent w Walce z Nowotworem**, realizowanych przez naszego partnera, ubezpieczyciela AWP P&C S.A. Oddział w Polsce. Więcej informacji na stronie www.nnlife.pl/zycie oraz pod numerem telefonu +48 22 591 95 23.

Pieniądze na walkę z poważną chorobą

Poważne choroby (F)

Umowa **Poważne Choroby (F)** obejmuje szereg chorób:

- układu krążenia,
- układu nerwowego,
- narządów wewnętrznych,
- układu kostno-mięśniowego i skóry,
- zakaźnych i pasożytniczych

oraz inne poważne choroby, opisane w warunkach ubezpieczenia.

Zakres ubezpieczenia	Wariant Standard	Wariant Premium
35 jednostek chorobowych z wypłatą 100% sumy ubezpieczenia	✓	✓
Dodatkowo 30 jednostek chorobowych, w sumie 65 jednostek chorobowych, z wypłatą 10%, 25%, 50% lub 100% sumy ubezpieczenia		✓
Łagodny zawał lub udar bez ubytków		✓
Inne poważne choroby m.in. zakaźne, tropikalne, borelioza, Hashimoto		✓



Przy sumie ubezpieczenia 50 000 zł i więcej, możesz skorzystać bezpłatnie z usług assistance – **Asystent w Walce z Poważną Chorobą**, realizowanych przez naszego partnera, ubezpieczyciela AWP P&C S.A. Oddział w Polsce. Więcej informacji na stronie www.nnlife.pl/zycie oraz pod numerem telefonu +48 22 591 95 23.

Warto poznać opinię innych lekarzy

Zagraniczna Konsultacja Medyczna (F)

Umowa **Zagraniczna Konsultacja Medyczna (F)** to możliwość zweryfikowania diagnozy choroby oraz przyjętego planu leczenia przez specjalistów medycznych WorldCare International Ltd.

Konsultacja medyczna obejmuje m.in.:

- nowotwór,
- zawał mięśnia sercowego,
- chorobę wieńcową wymagającą leczenia operacyjnego,
- udar mózgu,
- stwardnienie rozsiane,
- niewydolność nerek,
- cukrzycę,
- porażenie i niedowład.

Masz możliwość skorzystania z **2 konsultacji w roku obowiązywania umowy i 6 w czasie trwania ochrony.**

Oferta jest łatwo dostępna i nie wymaga wychodzenia z domu. Możesz zwrócić się e-mailem do przedstawiciela konsorcjum WorldCare w Polsce i poprosić o organizację konsultacji medycznej. Pisemne opinie specjalistów konsorcjum otrzymasz bez konieczności wizyty czy podróży.



Więcej informacji na www.nnlife.pl/zycie
i www.worldcare.com/worldcare-poland.

Pieniądze dla Ciebie po wypadku

Trwałe Inwalidztwo po Wypadku (F)

Umowa **Trwałe Inwalidztwo po Wypadku (F)** zapewnia wsparcie finansowe, jeśli uszkodzenie ciała spowodowane wypadkiem jest trwałe. Wtedy otrzymasz pieniądze, które pomogą Ci dostosować się do tej niespodziewanej sytuacji życiowej.

Może to być:

- jednorazowa wypłata, jako procent sumy ubezpieczenia w zależności od stopnia trwałego inwalidztwa, już od 1% oraz
- miesięczna wypłata przez 10 lat w przypadku trwałego inwalidztwa minimum 50%.



Przy sumie ubezpieczenia 50 000 zł i więcej, możesz skorzystać bezpłatnie z usług assistance – **Asystent w Rehabilitacji**, realizowanych przez naszego partnera, ubezpieczyciela AWP P&C S.A. Oddział w Polsce. Więcej informacji na stronie www.nnlife.pl/zycie oraz pod numerem telefonu **+48 22 591 95 23**.

Pieniądze dla Ciebie po wypadku

Uszkodzenie Ciała po Wypadku (F)

W ramach umowy **Uszkodzenie Ciała po Wypadku (F)** wypłacimy Ci pieniądze, gdy doznasz urazów, nawet tych drobniejszych, takich jak:

- rany, które wymagają zaopatrzenia chirurgicznego,
- złamania,
- skręcenia,
- oparzenia od II stopnia,
- zwichnięcia,
- odmrożenia od II stopnia.

Otrzymasz wówczas procent sumy ubezpieczenia w zależności od stopnia uszkodzenia ciała.



Przy sumie ubezpieczenia 50 000 zł i więcej, możesz skorzystać bezpłatnie z usług assistance – **Asystent w Rehabilitacji**, realizowanych przez naszego partnera, ubezpieczyciela AWP P&C S.A. Oddział w Polsce. Więcej informacji na stronie www.nnlife.pl/zycie oraz pod numerem telefonu **+48 22 591 95 23**.

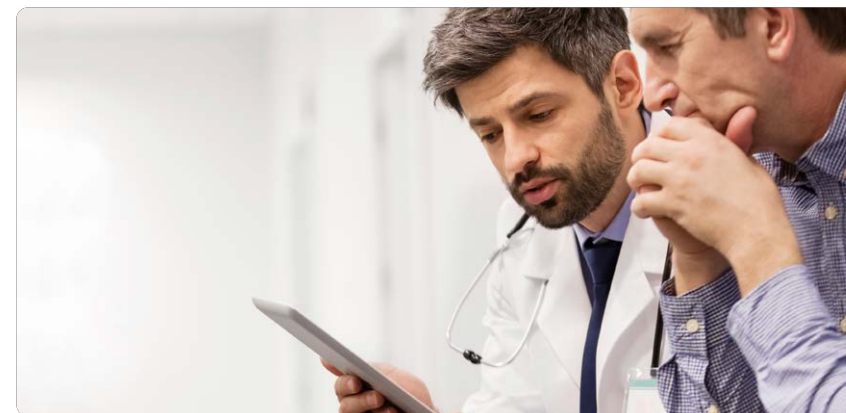
Bezpieczeństwo finansowe Twoich bliskich

Wsparcie dla Bliskich po Wypadku (F)

Dzięki umowie **Wsparcie dla Bliskich po Wypadku (F)** zabezpieczasz swoich bliskich, gdyby Ciebie zabrakło.

Twoi bliscy otrzymają pieniądze, gdy dojdzie do śmierci z powodu:

- wypadku,
- wypadku komunikacyjnego,
- wypadku w pracy,
- wypadku komunikacyjnego w pracy.



Przy sumie ubezpieczenia 50 000 zł i więcej, możesz skorzystać bezpłatnie z usług assistance – **Asystent w Organizacji Pogrzebu (po NW)**, realizowanych przez naszego partnera, ubezpieczyciela AWP P&C S.A. Oddział w Polsce. Więcej informacji na stronie www.nnlife.pl/zycie oraz pod numerem telefonu **+48 22 591 95 23**.

Pieniądze, gdy nie możesz pracować po wypadku lub chorobie

Niezdolność do Pracy (F)

Warto być zabezpieczonym, gdy choroba lub wypadek nie pozwolą Ci pracować przez co najmniej 12 miesięcy. Umowa **Niezdolność do Pracy (F)** zapewnia wypłatę pieniędzy w razie całkowitej i trwałej niezdolności do pracy lub niezdolności do samodzielnego życia.

Jeśli całkowite i trwałe inwalidztwo jest spowodowane wypadkiem, **podwoimy wypłatę świadczenia.**



Przy sumie ubezpieczenia 50 000 zł i więcej, możesz skorzystać bezpłatnie z usług assistance – **Asystent po Wypadku i w Chorobie**, realizowanych przez naszego partnera, ubezpieczyciela AWP P&C S.A. Oddział w Polsce. Więcej informacji na stronie www.nnlife.pl/zycie oraz pod numerem telefonu +48 22 591 95 23.

Bezpieczeństwo Twojego dziecka

Leczenie Dziecka (F)

Umowa **Leczenie Dziecka (F)** to kompleksowa ochrona Twojego dziecka, która obejmuje choroby oraz następstwa wypadków. Zapewnia finansowe wsparcie na wypadek:

- uszkodzenia ciała spowodowanego wypadkiem, m.in.: rany, które wymagają zaopatrzenia chirurgicznego, złamania, skręcenia, zwichnięcia,
- groźnej choroby,
- pobytu w szpitalu i operacji z powodu wypadku lub choroby.

Wybierz wariant, który najlepiej odpowiada na Twoje potrzeby.

Zakres świadczeń / Suma ubezpieczenia	Wariant I Suma ubezpieczenia (w zł)	Wariant II Suma ubezpieczenia (w zł)	Wariant III Suma ubezpieczenia (w zł)	Wariant IV Suma ubezpieczenia (w zł)
Uszkodzenie ciała po wypadku	10 000	20 000	30 000	40 000
Groźna choroba	15 000	30 000	45 000	60 000
Dzienne świadczenie szpitalne, jeżeli pobyt trwał co najmniej 4 dni	30	60	90	120
Świadczenie operacyjne	300	600	900	1 200

W okresie **od 1 lipca do 31 sierpnia podwoimy świadczenie** za uszkodzenie ciała spowodowane wypadkiem. Swoje dziecko możesz ubezpieczyć od narodzin do 15. roku życia.



Do umowy Leczenie Dziecka (F) otrzymasz bezpłatnie usługi assistance – **Asystent Rodzica**, realizowane przez naszego partnera, ubezpieczyciela Inter Partner Assistance S.A. Oddział w Polsce. Więcej informacji na stronie www.nnlife.pl/zycie oraz pod numerem telefonu +48 22 575 94 15.

Wsparcie w leczeniu

Asystent Poszpitalny

Chcesz mieć szybki dostęp do lekarzy specjalistów i badań medycznych?

Usługa assistance – **Asystent Poszpitalny** to alternatywa dla abonamentów medycznych, która zapewni Ci wsparcie po chorobie lub wypadku.

Usługa obejmuje:

- konsultacje u lekarzy specjalistów,
- opiekę pielęgniarską,
- organizację procesu rehabilitacji,
- wypożyczenie lub zakup sprzętu rehabilitacyjnego oraz jego dostarczenie,
- dostarczenie leków,
- transport i zakwaterowanie osoby towarzyszącej choremu,
- transport medyczny do i z placówki szpitalnej lub pomiędzy placówkami,
- infolinię medyczną.



Usługi assistance realizuje ubezpieczyciel AWP P&C S.A. Oddział w Polsce w zakresie limitów wskazanych w Szczególnych Warunkach Ubezpieczenia. Więcej informacji na stronie www.nnlife.pl/zycie oraz pod numerem telefonu **+48 22 591 95 23**.

Pomoc dla Ciebie w najtrudniejszej chwili

Asystent w Walce z Nowotworem

Po diagnozie nowotworu liczy się czas. Usługa assistance – **Asystent w Walce z Nowotworem** umożliwia konsultację diagnozy u lekarzy specjalistów oraz dostęp do dodatkowych świadczeń, które mogą pomóc w walce z chorobą.

Usługa obejmuje m.in:

- konsultacje u lekarzy specjalistów,
- diagnostykę laboratoryjną, w tym markery oraz badania specjalistyczne, tj. biopsję, rezonans, tomografię,
- chirurgię estetyczną,
- zwrot kosztów peruk, protez,
- rehabilitację,
- wypożyczenie lub zakup sprzętu rehabilitacyjnego,
- opiekę psychologa,
- pomoc pielęgniarki,
- pomoc w czynnościach domowych, w tym dostarczenie leków,
- transport medyczny,
- infolinię medyczną.



Usługi assistance realizuje ubezpieczyciel AWP P&C S.A. Oddział w Polsce w zakresie limitów wskazanych w Szczególnych Warunkach Ubezpieczenia. Więcej informacji na stronie www.nnlife.pl/zycie oraz pod numerem telefonu **+48 22 591 95 23**.

Pomoc w powrocie do zdrowia

Asystent w Walce z Poważną Chorobą

Często zdarza się, że w przypadku poważnej choroby i w powrocie do zdrowia potrzebna jest dodatkowa pomoc. Są to przeważnie dodatkowe wizyty u lekarzy specjalistów, na które nie możesz długo czekać, ale również pobyt w ośrodku sanatoryjnym. To wszystko może zapewnić usługa assistance – **Asystent w Walce z Poważną Chorobą**.

Usługa obejmuje:

- organizację i refundację kosztów pobytu w sanatorium,
- konsultacje u lekarzy specjalistów (10 specjalności),
- rehabilitację,
- specjalistyczne badania laboratoryjne,
- infolinię medyczną.



Usługi assistance realizuje ubezpieczyciel AWP P&C S.A. Oddział w Polsce w zakresie limitów wskazanych w Szczególnych Warunkach Ubezpieczenia. Więcej informacji na stronie www.nnlife.pl/zycie oraz pod numerem telefonu **+48 22 591 95 23**.

Specjalistyczne wsparcie po wypadku

Asystent w Rehabilitacji

Dobrze jest móc skupić się całkowicie na szybkim powrocie do zdrowia, do pełnej sprawności po wypadku. Usługa assistance – **Asystent w Rehabilitacji** pomoże Ci nie martwić się o dostęp do lekarza ortopedy i kolejne terminy rehabilitacji.

Usługa obejmuje:

- konsultacje u lekarzy specjalistów: chirurga i ortopedy,
- rehabilitację,
- wypożyczenie lub zakup sprzętu rehabilitacyjnego oraz jego dostarczenie,
- transport medyczny do i z placówki szpitalnej lub pomiędzy placówkami,
- infolinię medyczną.



Usługi assistance realizuje ubezpieczyciel AWP P&C S.A. Oddział w Polsce w zakresie limitów wskazanych w Szczególnych Warunkach Ubezpieczenia. Więcej informacji na stronie www.nnlife.pl/zycie oraz pod numerem telefonu **+48 22 591 95 23**.

Wsparcie dla rodziny

Asystent w Organizacji Pogrzebu (po NW)

Organizacja pogrzebu po stracie bliskiej osoby w wypadku to niełatwe zadanie. Dlatego kompleksową pomoc w organizacji ceremonii pogrzebowej na terenie Polski i wsparcie dla rodziny w tym najtrudniejszym czasie zapewnia usługa assistance – **Asystent w Organizacji Pogrzebu** po nieszczęśliwym wypadku.

Usługa obejmuje m.in.:

- pokrycie kosztów pogrzebu i wsparcie organizacyjne,
- pokrycie kosztów przejazdu uczestników ceremonii na pogrzeb,
- wsparcie psychologa,
- opiekę nad dziećmi,
- infolinię pogrzebową (informację o formalnościach związanych z pogrzebem, zasiłku pogrzebowym oraz zakładach pogrzebowych).



Usługi assistance realizuje ubezpieczyciel AWP P&C S.A. Oddział w Polsce w zakresie limitów wskazanych w Szczególnych Warunkach Ubezpieczenia. Więcej informacji na stronie www.nnlife.pl/zycie oraz pod numerem telefonu **+48 22 591 95 23**.

Wsparcie w przypadku utraty stałego źródła utrzymania

Asystent po Wypadku i w Chorobie

W przypadku niezdolności do pracy z powodu nagłej choroby lub wypadku ważne jest wsparcie w organizacji codziennego życia.

Usługa assistance – **Asystent po Wypadku i w Chorobie** obejmuje swoim zakresem pomoc niezbędną w organizacji codziennego życia, w tym:

- wizyty pielęgniarki,
- rehabilitację,
- wypożyczenie lub zakup sprzętu rehabilitacyjnego,
- dostarczenie leków,
- pomoc domową,
- opiekę nad zwierzętami domowymi,
- infolinię medyczną.



Usługi assistance realizuje ubezpieczyciel AWP P&C S.A. Oddział w Polsce w zakresie limitów wskazanych w Szczególnych Warunkach Ubezpieczenia. Więcej informacji na stronie www.nnlife.pl/zycie oraz pod numerem telefonu **+48 22 591 95 23**.

Wsparcie w leczeniu Twojego dziecka

Asystent Rodzica

Usługa assistance – **Asystent Rodzica** to wsparcie organizacyjne i medyczne w leczeniu Twojego dziecka, jeżeli zdarzy się wypadek na terenie Polski.

Usługa assistance obejmuje m.in.:

- konsultacje u lekarzy specjalistów,
- wizyty domowe lekarza pediatry,
- szeroki zakres badań diagnostycznych i zabiegów ambulatoryjnych,
- rehabilitację,
- wypożyczenie lub zakup sprzętu rehabilitacyjnego oraz jego dostarczenie,
- korepetycje dla poszkodowanego dziecka,
- infolinię medyczną.

Dodatkowo usługa zapewnia pomoc w organizacji m.in.:

- wizyt domowych lekarza pediatry, wizyt kontrolnych, bilansów zdrowia,
- korepetycji dla dzieci,
- czasu wolnego, np. rezerwacja, zakup i dostarczenie biletów na koncerty, spektakle.



Usługi assistance realizuje ubezpieczyciel Inter Partner Assistance S.A. Oddział w Polsce w zakresie limitów wskazanych w Warunkach Ubezpieczenia. Więcej informacji na stronie www.nnlife.pl/zycie oraz pod numerem telefonu **+48 22 575 94 15**.

Prawne wsparcie dla firmy

Asystent Prawny

W codziennym życiu zawodowym zdarzają się sytuacje, które wymagają porady prawnej. Usługa assistance – **Asystent Prawny** zapewnia Twojej firmie skorzystanie z pomocy prawników (radców prawnych lub aplikantów radcowskich), którzy specjalizują się w zakresie polskiego prawa:

- pracy,
- cywilnego,
- windykacji należności.

Usługa obejmuje:

- telefoniczną poradę prawną,
- przygotowanie projektów pism, umów i regulacji,
- sporządzanie opinii prawnych,
- sporządzanie przedsądowych wezwań do zapłaty z pieczęcią windykacyjną.



Usługi assistance realizuje ubezpieczyciel AWP P&C S.A. Oddział w Polsce w zakresie limitów wskazanych w Szczególnych Warunkach Ubezpieczenia. Więcej informacji na stronie www.nnlife.pl/zycie oraz pod numerem telefonu **+48 22 591 95 23**.

e-konsultacja medyczna w zasięgu ręki

e-lekarz 24

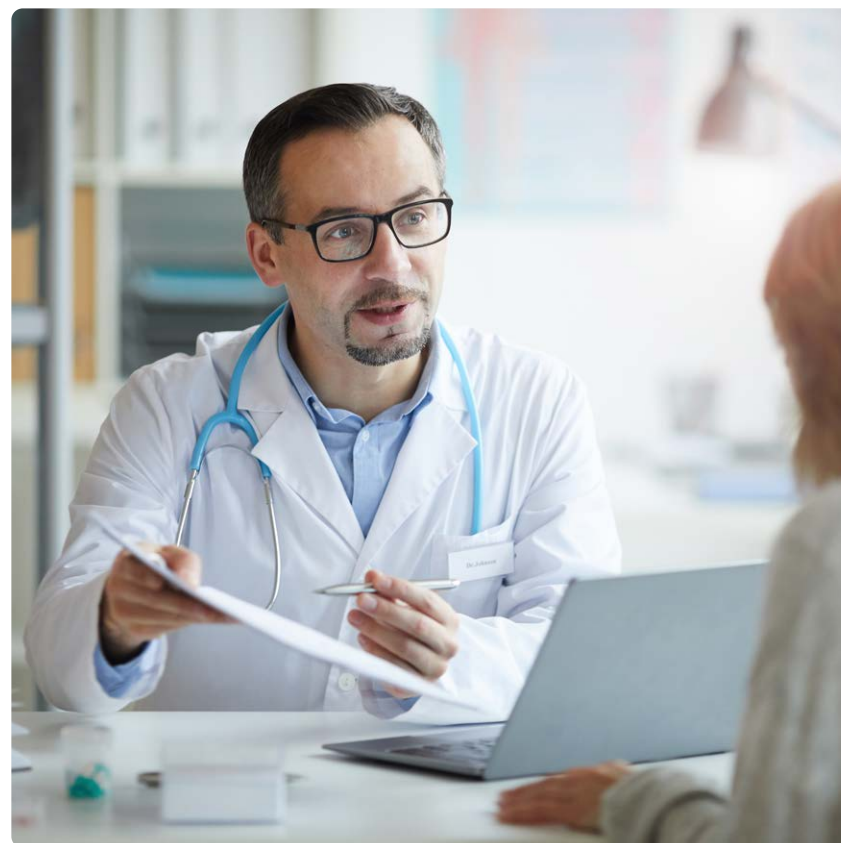
Z reguły za każdym razem, gdy zachodzi potrzeba konsultacji z lekarzem pierwszego kontaktu bądź lekarzem pediatrą, musisz udać się do przychodni. Usługa e-lekarz 24 daje możliwość skonsultowania się z lekarzem bez wychodzenia z domu.

Usługa **e-lekarz 24** oferuje porady medyczne przez telefon z lekarzem internistą i pediatrą 24h na dobę. Dzięki tej opcji zyskasz dostęp do bezpłatnych konsultacji lekarskich.

Przez telefon, czat czy wideoczat możesz:



- porozmawiać o niepokojących dolegliwościach i przyjmowanych lekach,
- omówić z lekarzem m.in. wyniki swoich badań,
- zapoznać się z postawioną diagnozą oraz zaleceniami dotyczącymi postępowania terapeutycznego,
- w sytuacjach uzasadnionych stanem zdrowia otrzymać też skierowanie na badania i receptę na leki.

Dodatkowo na skierowania z konsultacji telemedycznych otrzymasz **15% zniżki** na całą diagnostykę laboratoryjną w sieci laboratoriów ALAB.



Usługa realizowana jest przez naszego partnera **Telmedicin Sp. z o.o.**
Więcej informacji na stronie www.nnlife.pl/zycie oraz na www.telemedi.co/pl.

Jak możesz się z nami skontaktować?

-  Zadzwoń +48 22 523 50 70 (pn.-śr. 9.00-17.00, czw.-pt. 8.00-16.00)
-  Napisz do nas www.nnlife.pl/zycie

Jesteś już naszym klientem?

-  Skorzystaj z portalu klienta www.eklient.nn.pl
-  Zgłoś roszczenie z umowy NNLife TUnŻiR S.A. www.eroszczenie.nn.pl

Zwróć uwagę

Ten materiał marketingowy ma wyłącznie charakter informacyjny i nie jest ofertą w rozumieniu art. 66 Kodeksu cywilnego. Przed podjęciem decyzji o zawarciu umowy podstawowej Każdy Ważny oraz umów dodatkowych lub objęciem ochroną w ramach tych umów należy zapoznać się z: Ogólnymi Warunkami Ubezpieczenia tych produktów, Szczególnymi Warunkami Ubezpieczenia oraz Regulaminami promocji produktów oferowanych przez AWP P&C S.A. Oddział w Polsce (Mondial), Warunkami Ubezpieczenia oraz Regulaminem promocji produktu oferowanego przez Inter Partner Assistance S.A. Oddział w Polsce (IPA), a szczególnie z postanowieniami dotyczącymi ograniczeń i wyłączeń odpowiedzialności Towarzystwa, Mondial i IPA, warunkami wypłaty i naliczania świadczenia ubezpieczeniowego, a także wysokością opłat i limitów, dostępnymi na www.nnlife.pl/zycie. Dodatkowo należy zapoznać się z Regulaminem Świadczenia Usług Telmedicin dostępnym na www.telemedi.co/pl i www.nnlife.pl/zycie.

Świadczenia z umowy

Świadczenia z umowy nie podlegają egzekucji sądowej w trzech czwartych częściach tych świadczeń, za wyjątkiem egzekucji w celu zaspokojenia roszczeń alimentacyjnych, składki należnej zakładowi ubezpieczeń z tytułu ubezpieczeń osobowych i majątkowych oraz w przypadku egzekucji administracyjnej.

NNLife Towarzystwo Ubezpieczeń na Życie i Reasekuracji Spółka Akcyjna (NNLife TUnŻiR S.A., dalej jako Towarzystwo), ul. Przemysłowa 26, 00-450 Warszawa, zarejestrowane przez Sąd Rejonowy dla m.st. Warszawy, XII Wydział Gospodarczy Krajowego Rejestru Sądowego, pod nr. KRS 0000028131; NIP 526-030-50-06; wysokość kapitału zakładowego: 21.490.000,00 złotych, wpłacony w całości, działające na podstawie zezwolenia Ministra Finansów z dnia 30 października 1990 roku.
NNLife TUnŻiR S.A. podlega nadzorowi Komisji Nadzoru Finansowego.
NNLife TUnŻiR S.A. jest spółką z Grupy NN.