

A woman with brown hair tied back, wearing a yellow jacket, is holding a baby in a red shirt. They are on a beach with waves in the background. The woman is looking down at the baby, who is looking towards the camera.

Na

Wypadek

Na Wypadek

Wypadkowy pakiet ubezpieczeniowy

Zakres
pakietu

Wyróżniki

Potrzeby
klienta

Umowa podstawowa
i umowy dodatkowe

Na Wypadek

Zakres pakietu

Umowa podstawowa – ochrona dla ubezpieczonego	Na Wypadek Śmierć / Śmierć wskutek NW / Uszkodzenie ciała wskutek NW*						
Pakiet assistance	Asystent po Wypadku						
Umowy dodatkowe	Wsparcie dla Bliskich Współubezpieczonego po Wypadku (NW)	Uszkodzenie Ciała Współubezpieczonego po Wypadku (NW)	Pobyt w Szpitalu po Wypadku (NW)	Trwałe Inwalidztwo po Wypadku (NW)	Świadczenie Miesięczne po Wypadku (NW)	Niezdolność do Pracy po Wypadku (NW)	Wsparcie dla Bliskich po Wypadku Komunikacyjnym (NW)
Ochrona	Współubezpieczonego	Współubezpieczonego	Ubezpieczonego / Współubezpieczonego	Ubezpieczonego / Współubezpieczonego	Ubezpieczonego / Współubezpieczonego	Ubezpieczonego / Współubezpieczonego	Ubezpieczonego / Współubezpieczonego
Opcja dodatkowa – rozszerzenie ochrony o sporty i zajęcia podwyższonego ryzyka		✓	✓	✓	✓	✓	

*w ramach uszkodzenia ciała wskutek NW można też rozszerzyć ochronę o sporty i zajęcia podwyższonego ryzyka



Na Wypadek

Ubezpieczenie szyte na miarę

Wyróżniki

Czuj się bezpiecznie – zawsze

szeroki zakres ochrony – od drobnych urazów do poważnych wypadków

Dopasuj ochronę

aż 7 dedykowanych umów dodatkowych

Zabezpiecz najbliższych

ochrona dla współubezpieczonego z 10% zniżką

Chroń swoje dzieci

ochrona dla dzieci w wieku od 1 do 21 lat, w okresie od 1 lipca do 31 sierpnia, bez dodatkowej składki

Aktywne życie pod ochroną

ochrona dla amatorów i sportowców wyczynowych, wybranych dyscyplin sportowych

2 w 1

wypłata świadczenia oraz szeroka, powypadkowa pomoc assistance, realizowana przez naszego partnera – ubezpieczyciela AWP P&C S.A. Oddział w Polsce (Mondial Assistance)

Stać Cię na bezpieczeństwo

składka za całą umowę już od 40 zł miesięcznie, 5% zniżki za składkę roczną, 10% zniżki dla osoby współubezpieczonej, bonus w postaci pakietu assistance, bonus za kontynuację umowy, ochrona z tytułu uszkodzenia ciała wskutek wypadku dla dzieci w okresie od 1 lipca do 31 sierpnia – bez dodatkowej składki

Co roku wyższa ochrona

bonus za kontynuację umowy – wzrost o 10% początkowych sum ubezpieczenia na wszystkie ryzyka NW od 1. do 5. rocznicy umowy, bez podwyższania składki

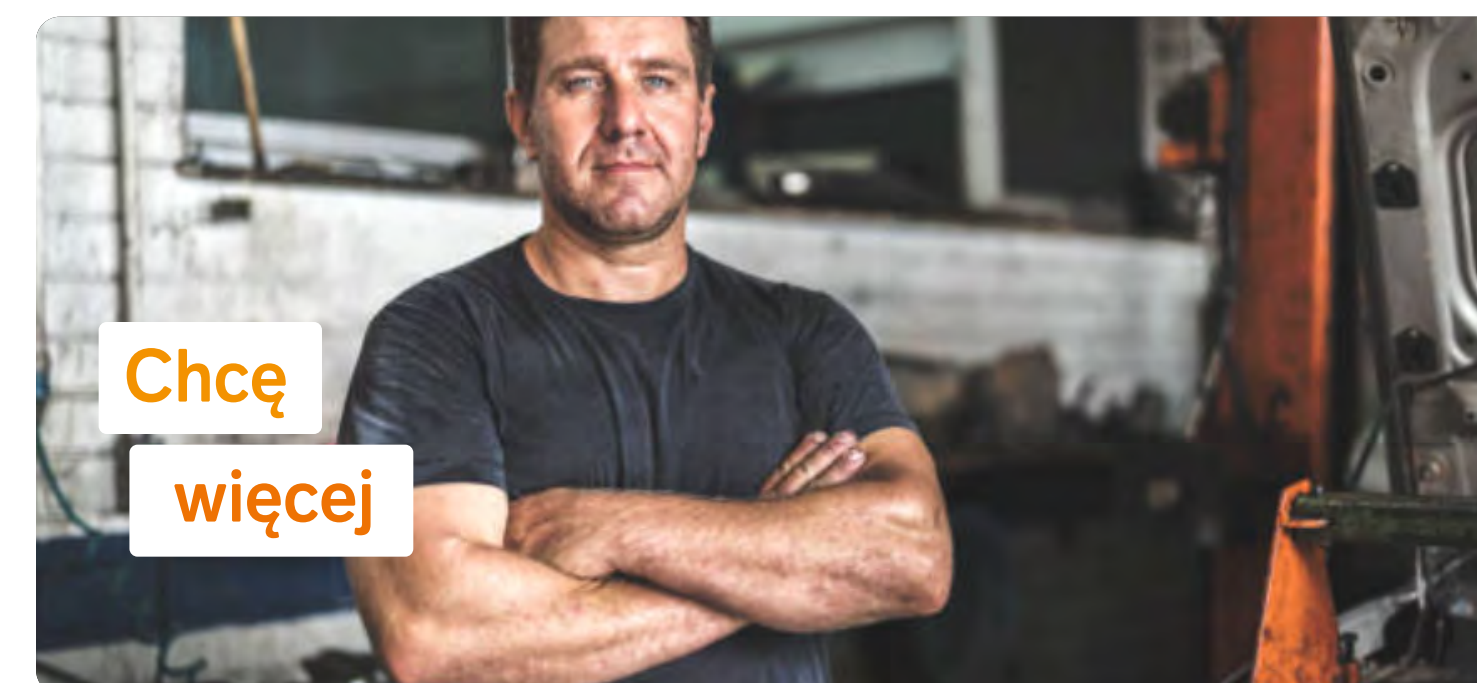


Na Wypadek



Potrzeby
klienta

Umowa podstawowa
i umowy dodatkowe



Na Wypadek

Ubezpieczenie z kompleksową ochroną wypadkową



Opis umowy

Korzyści dla klienta

Wypłata świadczenia zarówno w przypadku poważnych skutków wypadków, jak i drobniejszych urazów

Ubezpieczenie zawiera kompleksową ochronę wypadkową, bez względu na to czy ubezpieczony wskutek wypadku dozna drobnego urazu, rany wymagającej zaopatrzenia chirurgicznego przez lekarza, zwichnięcia, skręcenia lub złamania, czy też stanie się coś poważniejszego, co będzie skutkowało pobytem w szpitalu, trwałym inwalidztwem, niezdolnością do pracy lub śmiercią wskutek nieszczęśliwego wypadku.

Świadczenie na wypadek uszkodzenia ciała wskutek NW

Pieniądze za sam fakt uszkodzenia ciała wskutek wypadku, zgodnie z OWU, bez czekania na zakończenie procesu leczenia lub rehabilitacji.

Świadczenie na wypadek śmierci NW

Wsparcie finansowe dla bliskich na wypadek śmierci ubezpieczonego wskutek nieszczęśliwego wypadku.

Świadczenie na wypadek śmierci z dowolnej przyczyny

Wypłata świadczenia dla bliskich w przypadku śmierci ubezpieczonego z dowolnej przyczyny, zarówno choroby, jak i nieszczęśliwego wypadku.

Na Wypadek

Ubezpieczenie z kompleksową ochroną wypadkową



Opis umowy

Korzyści dla klienta

Ochrona dla sportowców 50 dyscyplin (ochrona nie dotyczy osób, które zawodowo uprawiają sport)

Ochrona dla amatorów i wyczynowych sportowców aż 50 dyscyplin sportowych: badminton, baseball, biathlon, bilard, curling, futbol amerykański, gimnastyka, golf, hokej (na lodzie, na trawie), jazda konna, kajakarstwo, kolarstwo, koszykówka, kulturystyka, lekkoatletyka, loty balonem, loty szybowcowe, łucznictwo, łyżwiarstwo (figurowe, szybkie), motolotniarstwo, narciarstwo (zjazdowe, biegowe), narty wodne, nurkowanie (do 30 m, z wyłączeniem nurkowania we wrakach i jaskiniach), paralotniarstwo, pięciobój i dziesięciobój, piłka (nożna, w tym halowa, ręczna, wodna), pływanie, rugby, saneczkarstwo, siatkówka, snowboarding, sporty walki bez użycia broni (tj.: aikido, hapkido, judo, kendo, karate, kung-fu, taekwondo, jiu-jitsu, sumo), squash, surfing, szermierka sportowa, skutery (śnieżne, wodne), taniec, tenis (stołowy, ziemny), triathlon, wioślarstwo, windsurfing, kitesurfing, kiteboarding, wspinaczka (poniżej 4000 m n.p.m. z użyciem specjalistycznego sprzętu), żeglarstwo śródlądowe i przybrzeżne (do 25 mil morskich od brzegu).

Bonus za kontynuację umowy

Przez 5 lat, od 1. do 5. rocznicy umowy, wzrost sum ubezpieczenia o 10% początkowych kwot na wszystkie ryzyka NW, bez podwyższania składki.

Zniżka dla osoby współubezpieczonej

W ramach jednej polisy, możliwość wspólnego ubezpieczenia z wybraną osobą, która otrzyma 10% zniżki na składkę.

Na Wypadek

Ubezpieczenie z kompleksową ochroną wypadkową



Opis umowy

Korzyści dla klienta

Ochrona dla dziecka w okresie letnim, w przypadku uszkodzenia ciała wskutek wypadku

Dzieci osób ubezpieczonych w ramach umowy, będące w wieku od 1 do 21 lat, objęte są ochroną:

- na wypadek uszkodzenia ciała wskutek NW
- w okresie od 1 lipca do 31 sierpnia
- bez dodatkowej składki
- na 50% sumy ubezpieczenia osób ubezpieczonych

Dostępność całej umowy już od 40 zł miesięcznie

Składka za umowę już od 40 zł miesięcznie i 450 zł rocznie. Dodatkowo wybierając składkę roczną za umowę, klient otrzymuje 5% zniżki.

Sumy ubezpieczenia dopasowane do potrzeb klienta

Możliwość indywidualnego dopasowania sum ubezpieczenia, w ramach określonych limitów.

Na Wypadek

Ubezpieczenie z kompleksową ochroną wypadkową



Opis umowy

BONUS w postaci pakietu usług assistance – Asystent po Wypadku

Korzyści dla klienta

- Każdy ubezpieczony i współubezpieczony (o ile jest wskazany w danej polisie) otrzymuje pakiet assistance – Asystent po Wypadku.
- Asystent po Wypadku to szeroki zakres usług po wypadku, obejmujący w ramach określonych limitów m.in.: rehabilitację, wypożyczenie lub zakup sprzętu rehabilitacyjnego, konsultacje u lekarzy specjalistów, zabiegi ambulatoryjne, badania laboratoryjne, rtg, usg, tomografię, rezonans, a także zakup i dostarczenie leków.
- Dodatkowo pakiet wzbogacony jest o infolinię prawną oraz o asystenta w organizacji pogrzebu wraz z pokryciem kosztów pogrzebu, w przypadku śmierci wskutek NW osoby ubezpieczonej.
- Zakres usług assistance oraz obowiązujące limity zawarte są w Szczególnych Warunkach Ubezpieczenia, oferowanych przez ubezpieczyciela AWP P&C S.A. Oddział w Polsce (Mondial Assistance).



Na Wypadek



Rekomendowane umowy dodatkowe

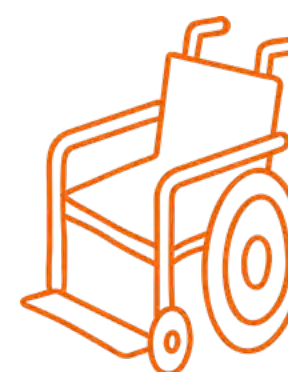
Uszkodzenie Ciała
Współubezpieczonego
po Wypadku (NW)



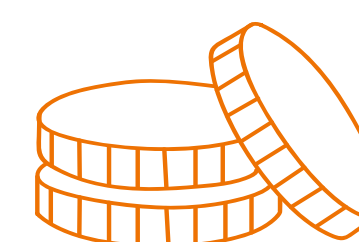
Pobyt w Szpitalu
po Wypadku (NW)



Trwałe Inwalidztwo
po Wypadku (NW)



Świadczenie
Miesięczne
po Wypadku (NW)



Niezdolność do Pracy
po Wypadku (NW)



Na Wypadek

Uszkodzenie Ciała Współubezpieczonego po Wypadku (NW)



Opis umowy

Korzyści dla klienta

Ochrona dla współubezpieczonego na wypadek uszkodzenia ciała wskutek nieszczęśliwego wypadku

- Dedykowana umowa dodatkowa dla osoby współubezpieczonej.
- W lipcu i sierpniu ochrona dla dziecka osoby współubezpieczonej, będącego w wieku od 1 do 21 lat, bez opłacania dodatkowej składki.
- Ubezpieczony ma już tę ochronę w ramach umowy podstawowej.

Wypłata świadczenia nawet za niewielkie urazy

Współubezpieczony otrzyma świadczenie za sam fakt uszkodzenia ciała wskutek wypadku, zgodnie z OWU, bez czekania na zakończenie procesu leczenia lub rehabilitacji.

Wypłata % sumy ubezpieczenia w zależności od stopnia uszkodzenia ciała

Współubezpieczony otrzymuje wypłatę pieniędzy w przypadku poważnych, jak również i drobnych uszkodzeń ciała powstałych w wyniku wypadku, takich jak: skręcenia, zwichnięcia, złamania, oparzenia i odmrożenia od II stopnia oraz rany zaopatrzone chirurgicznie przez lekarza.

Pieniądze za sam fakt uszkodzenia ciała

Na Wypadek

Pobyt w Szpitalu po Wypadku (NW)



Opis umowy	Korzyści dla klienta
Pieniądze za pobyt w szpitalu w wyniku wypadku	<ul style="list-style-type: none">• Wypłata dziennego świadczenia szpitalnego od 50 zł do 500 zł za każdy dzień pobytu w szpitalu oraz innych świadczeń szpitalnych, już od 2. dnia hospitalizacji.• Kwoty ulegają podwojeniu, w przypadku pobytu na Oddziale Intensywnej Opieki Medycznej.
Świadczenie lekowe po pobycie w szpitalu wskutek wypadku	W przypadku otrzymania dziennego świadczenia za pobyt w szpitalu, wypłacane jest dodatkowo świadczenie lekowe.
Rozszerzony zakres ochrony w Wariancie Premium	W Wariancie Premium osobie ubezpieczonej przysługuje dodatkowo możliwość skorzystania ze świadczenia operacyjnego oraz świadczenia rehabilitacyjnego.
Ochrona dla ubezpieczonego i współubezpieczonego	Ubezpieczający ma możliwość zakupu dodatkowej ochrony dla siebie lub innego ubezpieczonego, jak również dla wskazanej osoby.

Wsparcie finansowe w przypadku hospitalizacji

Na Wypadek

Trwałe Inwalidztwo po Wypadku (NW)



Opis umowy

Korzyści dla klienta

Wypłata świadczenia po zakończeniu leczenia i rehabilitacji już od 1% trwałego inwalidztwa wskutek nieszczęśliwego wypadku na podstawie szerokiej Tabeli Inwalidztwa zawartej w OWU

Szeroka ochrona w przypadku trwałego inwalidztwa z jednorazową wypłatą świadczenia (wypłata za każdy 1% stwierdzonego trwałego inwalidztwa, aż do 100% sumy ubezpieczenia).

Ochrona dla ubezpieczonego i współubezpieczonego

Ubezpieczający ma możliwość zakupu dodatkowej ochrony dla siebie lub innego ubezpieczonego, jak również dla wskazanej osoby.

Pieniądze po wypadku w sytuacji trwałego inwalidztwa

Na Wypadek

Świadczenie Miesięczne po Wypadku (NW)



Opis umowy

Korzyści dla klienta

Zabezpieczenie na wypadek poważnego min. 50% trwałego inwalidztwa wskutek NW, zgodnie z Tabelą Inwalidztwa zawartą w OWU

Długoterminowe wsparcie finansowe wypłacane po zakończeniu leczenia i rehabilitacji, w postaci świadczenia miesięcznego otrzymywanego przez 10 lat (renta). Cała kwota może też zostać wypłacona jednorazowo na wniosek osoby ubezpieczonej.

Ochrona dla ubezpieczonego i współubezpieczonego

Ubezpieczający ma możliwość zakupu dodatkowej ochrony dla siebie lub innego ubezpieczonego, jak również dla wskazanej osoby.

Długoterminowe zabezpieczenie na różne okoliczności



Na Wypadek

Niezdolność do pracy po Wypadku (NW)



Opis umowy	Korzyści dla klienta
Wypłata świadczenia, gdy wypadek uniemożliwi powrót do pracy	Wypłata pieniędzy w przypadku całkowitego lub trwałego inwalidztwa wskutek NW (niezdolności do pracy lub niezdolności do samodzielnej egzystencji trwającej co najmniej 12 miesięcy).
Ochrona dla ubezpieczonego i współubezpieczonego	Ubezpieczający ma możliwość zakupu dodatkowej ochrony dla siebie lub innego ubezpieczonego, jak również dla wskazanej osoby.

Wsparcie finansowe, gdy nie pracujesz



Na Wypadek



Rekomendowane umowy dodatkowe

Wsparcie dla Bliskich
Współubezpieczonego
po Wypadku (NW)



Uszkodzenie Ciała
Współubezpieczonego
po Wypadku (NW)



Niezdolność do Pracy
po Wypadku (NW)



Na Wypadek

Wsparcie dla Bliskich Współubezpieczonego po Wypadku (NW)



Opis umowy

Wsparcie finansowe dla bliskich, w przypadku śmierci osoby współubezpieczonej

Ochrona dla współubezpieczonego na wypadek śmierci wskutek NW

Korzyści dla klienta

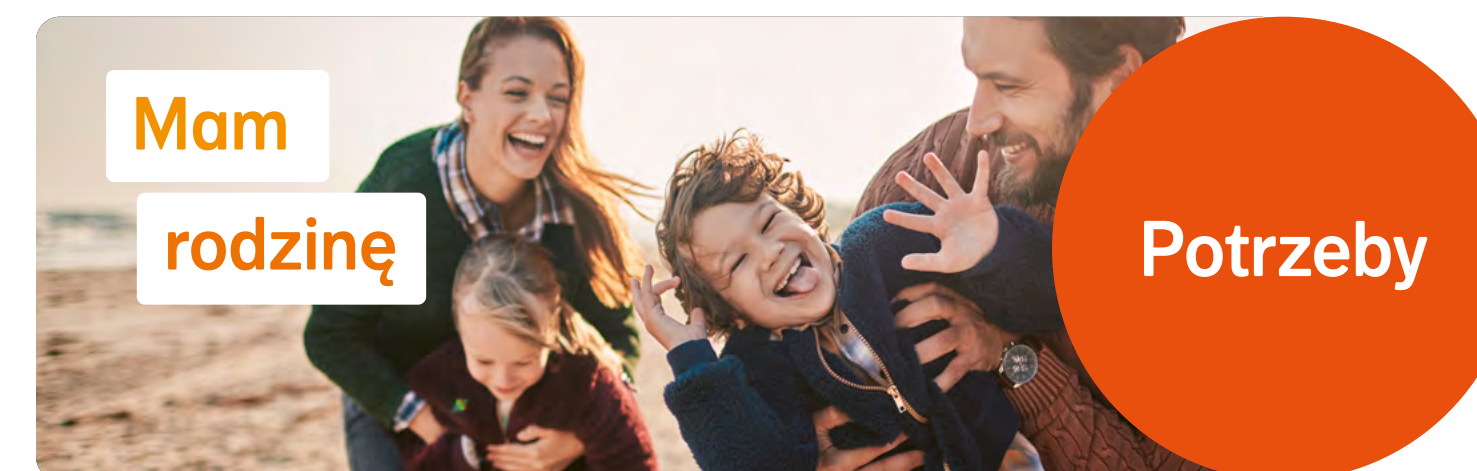
Jednorazowa wypłata sumy ubezpieczenia dla bliskich współubezpieczonego, w przypadku jego śmierci wskutek nieszczęśliwego wypadku.

- Możliwość zawarcia umowy dodatkowej tylko dla osoby współubezpieczonej.
- Ubezpieczony posiada tę ochronę już w ramach umowy podstawowej Na Wypadek.

Zabezpieczenie dla bliskich

Na Wypadek

Uszkodzenie Ciała Współubezpieczonego po Wypadku (NW)



Opis umowy

Korzyści dla klienta

Ochrona dla współubezpieczonego na wypadek uszkodzenia ciała wskutek nieszczęśliwego wypadku

- Dedykowana umowa dodatkowa dla osoby współubezpieczonej.
- W lipcu i sierpniu ochrona dla dziecka osoby współubezpieczonej, będącego w wieku od 1 do 21 lat, bez opłacania dodatkowej składki.
- Ubezpieczony ma już tę ochronę w ramach umowy podstawowej.

Wyplata świadczenia nawet za niewielkie urazy

Współubezpieczony otrzyma świadczenie za sam fakt uszkodzenia ciała wskutek wypadku, zgodnie z OWU, bez czekania na zakończenie procesu leczenia lub rehabilitacji.

Wyplata % sumy ubezpieczenia w zależności od stopnia uszkodzenia ciała

Współubezpieczony otrzymuje wyplata pieniędzy w przypadku poważnych, jak również i drobnych uszkodzeń ciała powstałych w wyniku wypadku, takich jak np.: skręcenia, zwichnięcia, złamania, oparzenia i odmrożenia od II stopnia oraz rany zaopatrzone chirurgicznie przez lekarza.

Pieniądze za sam fakt uszkodzenia ciała

Na Wypadek

Niezdolność do Pracy po Wypadku (NW)



Opis umowy

Korzyści dla klienta

Wypłata świadczenia, gdy wypadek uniemożliwi powrót do pracy

Wypłata pieniędzy w przypadku całkowitego lub trwałego inwalidztwa wskutek NW (niezdolności do pracy lub niezdolności do samodzielnej egzystencji trwającej co najmniej 12 miesięcy).

Ochrona dla ubezpieczonego i współubezpieczonego

Ubezpieczający ma możliwość zakupu dodatkowej ochrony dla siebie lub innego ubezpieczonego, jak również dla wskazanej osoby.

Wsparci finansowe, gdy nie pracujesz



Na Wypadek



Rekomendowane umowy dodatkowe

Uszkodzenie Ciała
Współubezpieczonego
po Wypadku (NW)



Pobyt w Szpitalu
po Wypadku (NW)



Wsparcie dla Bliskich
po Wypadku
Komunikacyjnym (NW)



Niezdolność do Pracy
po Wypadku (NW)



Na Wypadek

Uszkodzenie Ciała Współubezpieczonego po Wypadku (NW)



Opis umowy

Korzyści dla klienta

Ochrona dla współubezpieczonego na wypadek uszkodzenia ciała wskutek nieszczęśliwego wypadku

- Dedykowana umowa dodatkowa dla osoby współubezpieczonej.
- W lipcu i sierpniu ochrona dla dziecka osoby współubezpieczonej, będącego w wieku od 1 do 21 lat, bez opłacania dodatkowej składki.
- Ubezpieczony ma już tę ochronę w ramach umowy podstawowej.

Wypłata świadczenia nawet za niewielkie urazy

Współubezpieczony otrzyma świadczenie za sam fakt uszkodzenia ciała wskutek wypadku, zgodnie z OWU, bez czekania na zakończenie procesu leczenia lub rehabilitacji.

Wypłata % sumy ubezpieczenia w zależności od stopnia uszkodzenia ciała

Współubezpieczony otrzymuje wypłatę pieniędzy w przypadku poważnych, jak również i drobnych uszkodzeń ciała powstałych w wyniku wypadku, takich jak np.: skręcenia, zwichnięcia, złamania, oparzenia i odmrożenia od II stopnia oraz rany zaopatrzone chirurgicznie przez lekarza.

Pieniądze za sam fakt uszkodzenia ciała

Na Wypadek

Pobyt w Szpitalu po Wypadku (NW)



Opis umowy

Korzyści dla klienta

Pieniądze za pobyt w szpitalu w wyniku wypadku

- Wypłata dziennego świadczenia szpitalnego od 50 zł do 500 zł za każdy dzień pobytu w szpitalu oraz innych świadczeń szpitalnych, już od 2. dnia hospitalizacji.
- Kwoty ulegają podwojeniu, w przypadku pobytu na Oddziale Intensywnej Opieki Medycznej.

Świadczenie lekowe po pobycie w szpitalu wskutek wypadku

W przypadku otrzymania dziennego świadczenia za pobyt w szpitalu, wypłacane jest dodatkowo świadczenie lekowe.

Rozszerzony zakres ochrony w Wariancie Premium

W Wariancie Premium osobie ubezpieczonej przysługuje dodatkowo możliwość skorzystania ze świadczenia operacyjnego oraz świadczenia rehabilitacyjnego.

Ochrona dla ubezpieczonego i współubezpieczonego

Ubezpieczający ma możliwość zakupu dodatkowej ochrony dla siebie lub innego ubezpieczonego, jak również dla wskazanej osoby.

Wsparcie finansowe w przypadku hospitalizacji

Na Wypadek

Wsparcie dla Bliskich po Wypadku Komunikacyjnym (NW)



Opis umowy	Korzyści dla klienta
Wsparcie finansowe dla bliskich	Jednorazowa wypłata sumy ubezpieczenia dla bliskich osoby ubezpieczonej, w przypadku jej śmierci w wypadku komunikacyjnym.
Ochrona dla ubezpieczonego i współubezpieczonego	Ubezpieczający ma możliwość zakupu dodatkowej ochrony dla siebie lub innego ubezpieczonego, jak również dla wskazanej osoby.

Wsparcie finansowe dla bliskich



Na Wypadek

Niezdolność do Pracy po Wypadku (NW)



Opis umowy

Korzyści dla klienta

Wypłata świadczenia, gdy wypadek uniemożliwi powrót do pracy

Wypłata pieniędzy w przypadku całkowitego lub trwałego inwalidztwa wskutek NW (niezdolności do pracy lub niezdolności do samodzielnej egzystencji trwającej co najmniej 12 miesięcy).

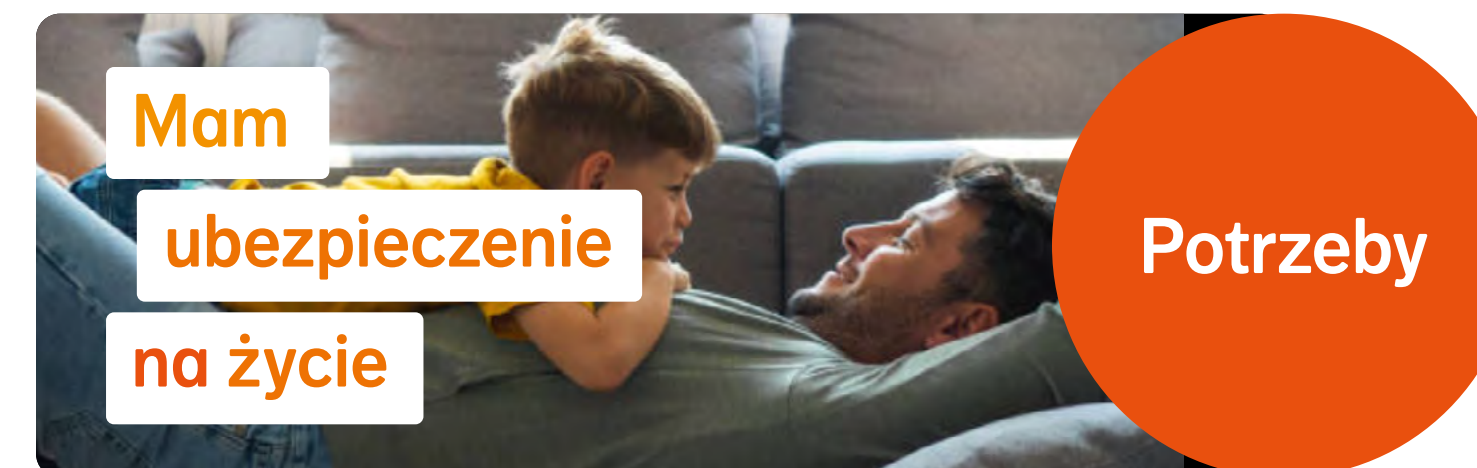
Ochrona dla ubezpieczonego i współubezpieczonego

Ubezpieczający ma możliwość zakupu dodatkowej ochrony dla siebie lub innego ubezpieczonego, jak również dla wskazanej osoby.

Wsparcie finansowe, gdy nie pracujesz



Na Wypadek



Rekomendowane umowy dodatkowe

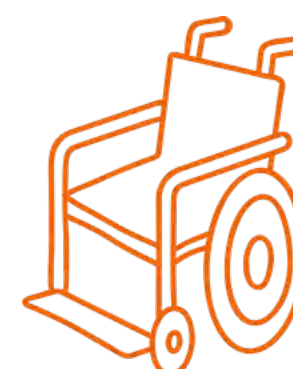
Uszkodzenie Ciała
Współubezpieczonego
po Wypadku (NW)



Pobyt w Szpitalu
po Wypadku (NW)

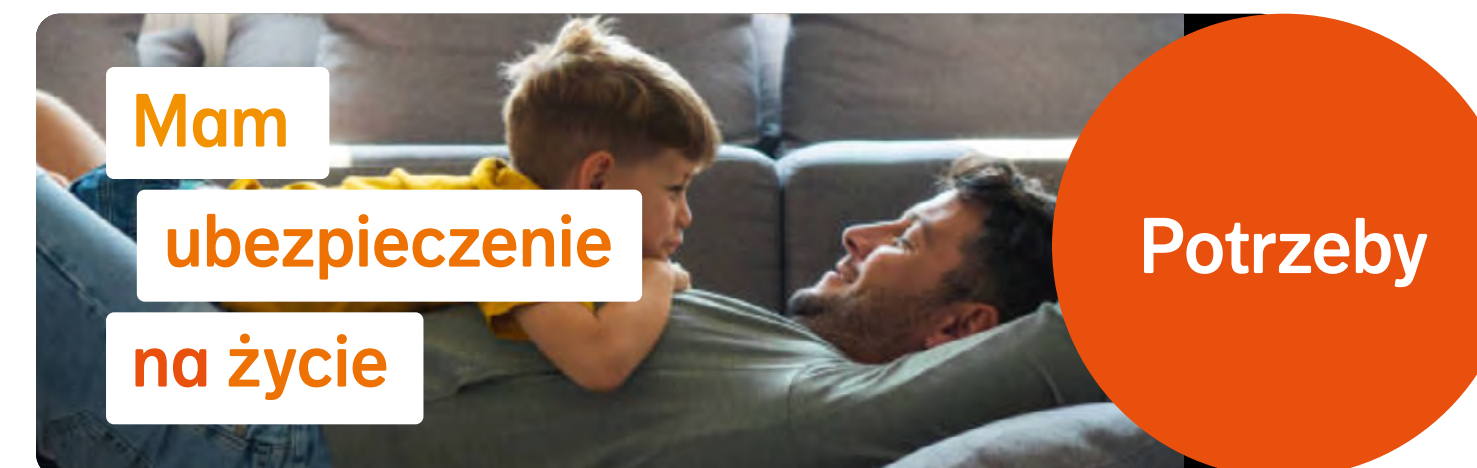


Trwałe Inwalidztwo
po Wypadku (NW)



Na Wypadek

Uszkodzenie Ciała Współubezpieczonego po Wypadku (NW)



Opis umowy

Korzyści dla klienta

Ochrona dla współubezpieczonego na wypadek uszkodzenia ciała wskutek nieszczęśliwego wypadku

- Dedykowana umowa dodatkowa dla osoby współubezpieczonej.
- W lipcu i sierpniu ochrona dla dziecka osoby współubezpieczonej, będącego w wieku od 1 do 21 lat, bez opłacania dodatkowej składki.
- Ubezpieczony ma już tę ochronę w ramach umowy podstawowej.

Wypłata świadczenia nawet za niewielkie urazy

Współubezpieczony otrzyma świadczenie za sam fakt uszkodzenia ciała wskutek wypadku, zgodnie z OWU, bez czekania na zakończenie procesu leczenia lub rehabilitacji.

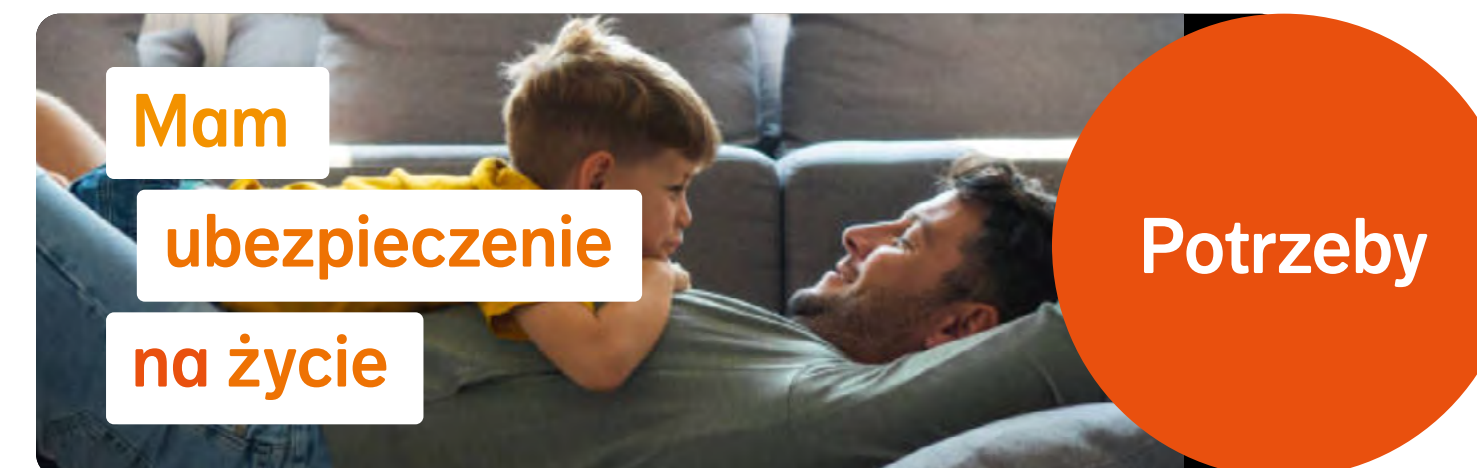
Wypłata % sumy ubezpieczenia w zależności od stopnia uszkodzenia ciała

Współubezpieczony otrzymuje wypłatę pieniędzy w przypadku poważnych, jak również i drobnych uszkodzeń ciała powstałych w wyniku wypadku, takich jak np.: skręcenia, zwichnięcia, złamania, oparzenia i odmrożenia od II stopnia oraz rany zaopatrzone chirurgicznie przez lekarza.

Pieniądze za sam fakt uszkodzenia ciała

Na Wypadek

Pobyt w Szpitalu po Wypadku (NW)



Opis umowy

Korzyści dla klienta

Pieniądze za pobyt w szpitalu w wyniku wypadku

- Wypłata dziennego świadczenia szpitalnego od 50 zł do 500 zł za każdy dzień pobytu w szpitalu oraz innych świadczeń szpitalnych, już od 2. dnia hospitalizacji.
- Kwoty ulegają podwojeniu, w przypadku pobytu na Oddziale Intensywnej Opieki Medycznej.

Świadczenie lekowe po pobycie w szpitalu wskutek wypadku

W przypadku otrzymania dziennego świadczenia za pobyt w szpitalu, wypłacane jest dodatkowo świadczenie lekowe.

Rozszerzony zakres ochrony w Wariancie Premium

W Wariancie Premium osobie ubezpieczonej przysługuje dodatkowo możliwość skorzystania ze świadczenia operacyjnego oraz świadczenia rehabilitacyjnego.

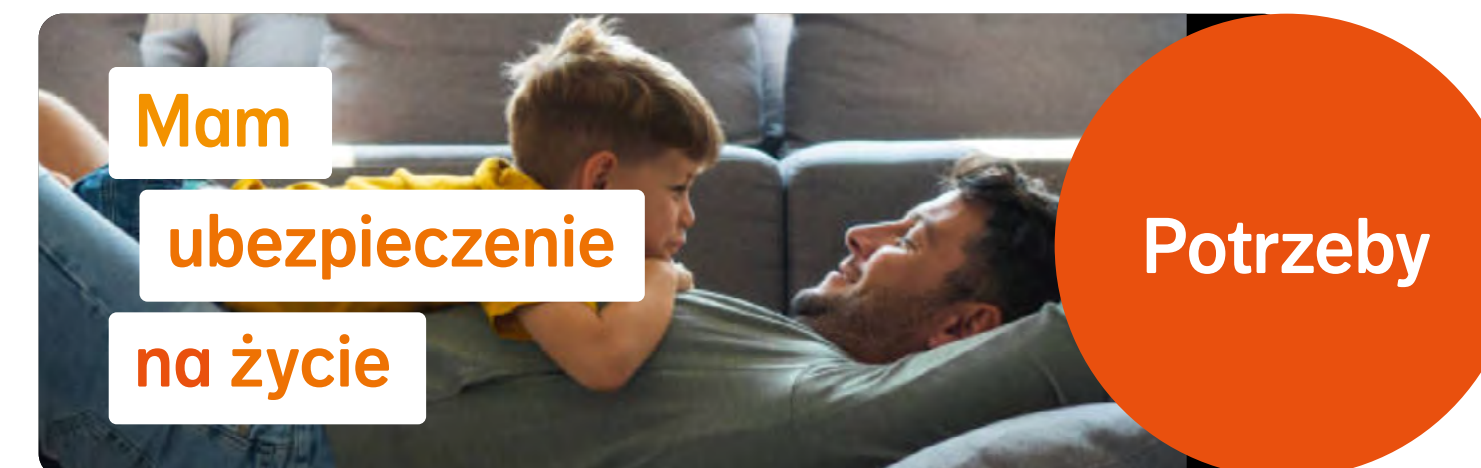
Ochrona dla ubezpieczonego i współubezpieczonego

Ubezpieczający ma możliwość zakupu dodatkowej ochrony dla siebie lub innego ubezpieczonego, jak również dla wskazanej osoby.

Wsparcie finansowe w przypadku hospitalizacji

Na Wypadek

Trwałe Inwalidztwo po Wypadku (NW)



Opis umowy

Korzyści dla klienta

Wypłata świadczenia po zakończeniu leczenia i rehabilitacji już od 1% trwałego inwalidztwa wskutek nieszczęśliwego wypadku na podstawie szerokiej Tabeli Inwalidztwa zawartej w OWU

Szeroka ochrona w przypadku trwałego inwalidztwa z jednorazową wypłatą świadczenia (wypłata za każdy 1% stwierdzonego trwałego inwalidztwa, aż do 100% sumy ubezpieczenia).

Ochrona dla ubezpieczonego i współubezpieczonego

Ubezpieczający ma możliwość zakupu dodatkowej ochrony dla siebie lub innego ubezpieczonego, jak również dla wskazanej osoby.

Pieniądze po wypadku w sytuacji trwałego inwalidztwa

Na Wypadek

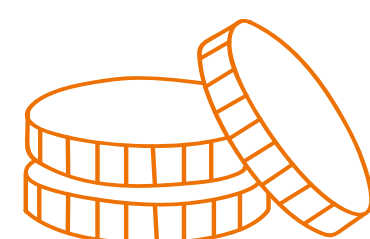


Rekomendowane umowy dodatkowe

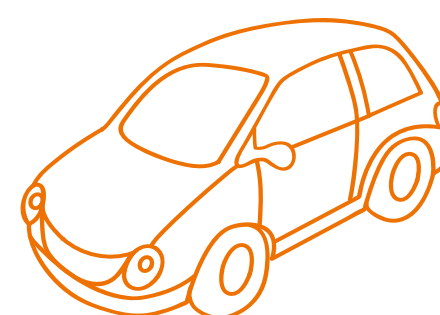
Uszkodzenie Ciała
Współubezpieczonego
po Wypadku (NW)



Świadczenie
Miesięczne
po Wypadku (NW)



Wsparcie dla Bliskich
po Wypadku
Komunikacyjnym (NW)



Na Wypadek

Uszkodzenie Ciała Współubezpieczonego po Wypadku (NW)



Opis umowy

Korzyści dla klienta

Ochrona dla współubezpieczonego na wypadek uszkodzenia ciała wskutek nieszczęśliwego wypadku

- Dedykowana umowa dodatkowa dla osoby współubezpieczonej.
- W lipcu i sierpniu ochrona dla dziecka osoby współubezpieczonej, będącego w wieku od 1 do 21 lat, bez opłacania dodatkowej składki.
- Ubezpieczony ma już tę ochronę w ramach umowy podstawowej.

Wypłata świadczenia nawet za niewielkie urazy

Współubezpieczony otrzyma świadczenie za sam fakt uszkodzenia ciała wskutek wypadku, zgodnie z OWU, bez czekania na zakończenie procesu leczenia lub rehabilitacji.

Wypłata % sumy ubezpieczenia w zależności od stopnia uszkodzenia ciała

Współubezpieczony otrzymuje wypłatę pieniędzy w przypadku poważnych, jak również i drobnych uszkodzeń ciała powstałych w wyniku wypadku, takich jak np.: skręcenia, zwichnięcia, złamania, oparzenia i odmrożenia od II stopnia oraz rany zaopatrzone chirurgicznie przez lekarza.

Pieniądze za sam fakt uszkodzenia ciała

Na Wypadek

Świadczenie miesięczne po Wypadku (NW)



Opis umowy

Korzyści dla klienta

Zabezpieczenie na wypadek poważnego min. 50% trwałego inwalidztwa wskutek NW, zgodnie z Tabelą Inwalidztwa zawartą w OWU

Długoterminowe wsparcie finansowe wypłacane po zakończeniu leczenia i rehabilitacji, w postaci świadczenia miesięcznego otrzymywanego przez 10 lat (renta). Cała kwota może też zostać wypłacona jednorazowo na wniosek osoby ubezpieczonej.

Ochrona dla ubezpieczonego i współubezpieczonego

Ubezpieczający ma możliwość zakupu dodatkowej ochrony dla siebie lub innego ubezpieczonego, jak również dla wskazanej osoby.

Długoterminowe zabezpieczenie na różne okoliczności

Na Wypadek

Wsparcie dla Bliskich po Wypadku Komunikacyjnym (NW)



Opis umowy	Korzyści dla klienta
Wsparcie finansowe dla bliskich	Jednorazowa wypłata sumy ubezpieczenia dla bliskich osoby ubezpieczonej, w przypadku jej śmierci w wypadku komunikacyjnym.
Ochrona dla ubezpieczonego i współubezpieczonego	Ubezpieczający ma możliwość zakupu dodatkowej ochrony dla siebie lub innego ubezpieczonego, jak również dla wskazanej osoby.

Wsparcie finansowe dla bliskich



Na Wypadek

Ubezpieczenie z kompleksową ochroną powypadkową

Opis umowy	Korzyści dla klienta
Wypłata świadczenia zarówno w przypadku poważnych skutków wypadków, jak i drobniejszych urazów	Ubezpieczenie zawiera kompleksową ochronę powypadkową, bez względu na to czy ubezpieczony wskutek wypadku dozna drobnego urazu, rany wymagającej zaopatrzenia chirurgicznego przez lekarza, zwichnięcia, skręcenia lub złamania, czy też stanie się coś poważniejszego, co będzie skutkowało pobytem w szpitalu, trwałym inwalidztwem, niezdolnością do pracy lub śmiercią wskutek nieszczęśliwego wypadku.
Świadczenie na wypadek uszkodzenia ciała wskutek NW	Pieniądze za sam fakt uszkodzenia ciała wskutek wypadku, zgodnie z OWU, bez czekania na zakończenie procesu leczenia lub rehabilitacji.
Świadczenie na wypadek śmierci NW	Wsparcie finansowe dla bliskich na wypadek śmierci ubezpieczonego wskutek nieszczęśliwego wypadku.
Świadczenie na wypadek śmierci z dowolnej przyczyny	Wypłata świadczenia dla bliskich w przypadku śmierci ubezpieczonego z dowolnej przyczyny, zarówno choroby, jak i nieszczęśliwego wypadku.



Na Wypadek

Ubezpieczenie z kompleksową ochroną powypadkową

Opis umowy	Korzyści dla klienta
Ochrona dla sportowców 50 dyscyplin (ochrona nie dotyczy osób, które zawodowo uprawiają sport)	Ochrona dla amatorów i wyczynowych sportowców aż 50 dyscyplin sportowych: badminton, baseball, biathlon, bilard, curling, futbol amerykański, gimnastyka, golf, hokej (na lodzie, na trawie), jazda konna, kajakarstwo, kolarstwo, koszykówka, kulturystyka, lekkoatletyka, loty balonem, loty szybowcowe, łucznictwo, łyżwiarstwo (figurowe, szybkie), motolotniarstwo, narciarstwo (zjazdowe, biegowe), narty wodne, nurkowanie (do 30 m, z wyłączeniem nurkowania we wrakach i jaskiniach), paralotniarstwo, pięciobój i dziesięciobój, piłka (nożna, w tym halowa, ręczna, wodna), pływanie, rugby, saneczkarstwo, siatkówka, snowboarding, sporty walki bez użycia broni (tj.: aikido, hapkido, judo, kendo, karate, kung-fu, taekwondo, jiu-jitsu, sumo), squash, surfing, szermierka sportowa, skutery (śnieżne, wodne), taniec, tenis (stołowy, ziemny), triathlon, wioślarstwo, windsurfing, kitesurfing, kiteboarding, wspinaczka (poniżej 4000 m n.p.m. z użyciem specjalistycznego sprzętu), żeglarstwo śródlądowe i przybrzeżne (do 25 mil morskich od brzegu).
Bonus za kontynuację umowy	Przez 5 lat, od 1. do 5. rocznicy umowy, wzrost sum ubezpieczenia o 10% początkowych kwot na wszystkie ryzyka NW, bez podwyższania składki.
Zniżka dla osoby współubezpieczonej	W ramach jednej polisy, możliwość wspólnego ubezpieczenia z wybraną osobą, która otrzyma 10% zniżki na składkę.



Na Wypadek

Ubezpieczenie z kompleksową ochroną powypadkową

Opis umowy	Korzyści dla klienta
Ochrona dla dziecka w okresie letnim, w przypadku uszkodzenia ciała wskutek wypadku	Dzieci osób ubezpieczonych w ramach umowy, będące w wieku od 1 do 21 lat, objęte są ochroną: <ul style="list-style-type: none">• na wypadek uszkodzenia ciała wskutek NW• w okresie od 1 lipca do 31 sierpnia• bez dodatkowej składki• na 50% sumy ubezpieczenia osób ubezpieczonych
Dostępność całej umowy już od 40 zł miesięcznie	Składka za umowę już od 40 zł miesięcznie i 450 zł rocznie. Dodatkowo wybierając składkę roczną za umowę, klient otrzymuje 5% zniżki.
Sumy ubezpieczenia dopasowane do potrzeb klienta	Możliwość indywidualnego dopasowania sum ubezpieczenia, w ramach określonych limitów.



Na Wypadek

Ubezpieczenie z kompleksową ochroną powypadkową

Opis umowy

BONUS w postaci pakietu usług assistance – Asystent po Wypadku

Korzyści dla klienta

- Każdy ubezpieczony i współubezpieczony (o ile jest wskazany w danej polisie) otrzymuje pakiet assistance – Asystent po Wypadku.
- Asystent po Wypadku to szeroki zakres usług po wypadku, obejmujący w ramach określonych limitów m.in.: rehabilitację, wypożyczenie lub zakup sprzętu rehabilitacyjnego, konsultacje u lekarzy specjalistów, zabiegi ambulatoryjne, badania laboratoryjne, rtg, usg, tomografię, rezonans, a także zakup i dostarczenie leków.
- Dodatkowo pakiet wzbogacony jest o infolinię prawną oraz o asystenta w organizacji pogrzebu wraz z pokryciem kosztów pogrzebu, w przypadku śmierci wskutek NW osoby ubezpieczonej.
- Zakres usług assistance oraz obowiązujące limity zawarte są w Szczególnych Warunkach Ubezpieczenia, oferowanych przez ubezpieczyciela AWP P&C S.A. Oddział w Polsce (Mondial Assistance).



Na Wypadek

Rozszerzenie ochrony o sporty i zajęcia podwyższonego ryzyka

Sporty i zajęcia zwiększonego ryzyka

1. Badminton	9. Hokej na lodzie	17. Loty balonem	25. Narty wodne	33. Rugby	41. Surfing	49. Wspinaczka poniżej 4000 m n.p.m. z użyciem specjalistycznego sprzętu
2. Baseball	10. Hokej na trawie	18. Loty szybowcowe	26. Nurkowanie do 30 m, z wyłączeniem nurkowania we wrakach i jaskiniach	34. Saneczkarstwo	42. Szermierka sportowa	50. Żeglarstwo śródlądowe i przybrzeżne do 25 mil morskich od brzegu
3. Biathlon	11. Jazda konna	19. Łucznictwo	27. Paralotniarstwo	35. Siatkówka	43. Taniec	
4. Bilard	12. Kajakarstwo	20. Łyżwiarstwo figurowe	28. Pięciobój i dziesięciobój	36. Skutery śnieżne	44. Tenis stołowy	
5. Curling	13. Kolarstwo	21. Łyżwiarstwo szybkie	29. Piłka nożna (w tym halowa)	37. Skutery wodne	45. Tenis ziemny	
6. Futbol amerykański	14. Koszykówka	22. Motolotniarstwo	30. Piłka ręczna	38. Snowboarding	46. Triathlon	
7. Gimnastyka	15. Kulturystyka	23. Narciarstwo biegowe	31. Piłka wodna	39. Sporty walki bez użycia broni (tj.: aikido, hapkido, judo, kendo, karate, kung-fu, taekwondo, jiu-jitsu, sumo)	47. Windsurfing, kitesurfing, kiteboarding	
8. Golf	16. Lekkoatletyka	24. Narciarstwo zjazdowe	32. Pływanie	40. Squash	48. Wioślarstwo	



Na Wypadek

Definicje

Wyczynowe uprawianie sportu

Uprawianie sportu polegające na:

- uczestniczeniu w treningach w ramach klubu, związku lub stowarzyszenia sportowego lub
- udziale we współzawodnictwie sportowym (zawody, mecze, turnieje lub inne imprezy o charakterze sportowym).

Zawodowe uprawianie sportu

Forma aktywności fizycznej polegająca na regularnym uprawianiu danej dyscypliny sportowej na podstawie umowy o pracę lub umowy cywilnoprawnej za wynagrodzeniem, w tym stypendium.

! Sporty i zajęcia zwiększonego ryzyka nie mogą być wykonywane w ramach zawodowego uprawiania sportu.

Na Wypadek

Wsparcie dla Bliskich Współubezpieczonego po Wypadku (NW)



Opis umowy	Korzyści dla klienta
Wsparcie finansowe dla bliskich, w przypadku śmierci osoby współubezpieczonej	Jednorazowa wypłata sumy ubezpieczenia dla bliskich współubezpieczonego, w przypadku jego śmierci wskutek nieszczęśliwego wypadku.
Ochrona dla współubezpieczonego na wypadek śmierci wskutek NW	<ul style="list-style-type: none">• Możliwość zawarcia umowy dodatkowej tylko dla osoby współubezpieczonej.• Ubezpieczony posiada tę ochronę już w ramach umowy podstawowej Na Wypadek.

Zabezpieczenie dla bliskich



Na Wypadek

Uszkodzenie Ciała Współubezpieczonego po Wypadku (NW)



Opis umowy	Korzyści dla klienta
Ochrona dla współubezpieczonego na wypadek uszkodzenia ciała wskutek nieszczęśliwego wypadku	<ul style="list-style-type: none">• Dedykowana umowa dodatkowa dla osoby współubezpieczonej.• W lipcu i sierpniu ochrona dla dziecka osoby współubezpieczonej, będącego w wieku od 1 do 21 lat, bez opłacania dodatkowej składki.• Ubezpieczony ma już tę ochronę w ramach umowy podstawowej.
Wypłata świadczenia nawet za niewielkie urazy	Współubezpieczony otrzyma świadczenie za sam fakt uszkodzenia ciała wskutek wypadku, zgodnie z OWU, bez czekania na zakończenie procesu leczenia lub rehabilitacji.
Wypłata % sumy ubezpieczenia w zależności od stopnia uszkodzenia ciała	Współubezpieczony otrzymuje wypłatę pieniędzy w przypadku poważnych, jak również i drobnych uszkodzeń ciała powstałych w wyniku wypadku, takich jak np.: skręcenia, zwichnięcia, złamania, oparzenia i odmrożenia od II stopnia oraz rany zaopatrzone chirurgicznie przez lekarza.

Pieniądze za sam fakt uszkodzenia ciała



Na Wypadek

Pobyt w Szpitalu po Wypadku (NW)



Opis umowy	Korzyści dla klienta
Pieniądze za pobyt w szpitalu w wyniku wypadku	<ul style="list-style-type: none">• Wpłata dziennego świadczenia szpitalnego od 50 zł do 500 zł za każdy dzień pobytu w szpitalu oraz innych świadczeń szpitalnych, już od 2. dnia hospitalizacji.• Kwoty ulegają podwojeniu, w przypadku pobytu na Oddziale Intensywnej Opieki Medycznej.
Świadczenie lekowe po pobycie w szpitalu wskutek wypadku	W przypadku otrzymania dziennego świadczenia za pobyt w szpitalu, wypłacane jest dodatkowo świadczenie lekowe.
Rozszerzony zakres ochrony w Wariancie Premium	W Wariancie Premium osobie ubezpieczonej przysługuje dodatkowo możliwość skorzystania ze świadczenia operacyjnego oraz świadczenia rehabilitacyjnego.
Ochrona dla ubezpieczonego i współubezpieczonego	Ubezpieczający ma możliwość zakupu dodatkowej ochrony dla siebie lub innego ubezpieczonego, jak również dla wskazanej osoby.

Wsparcie finansowe w przypadku hospitalizacji



Na Wypadek

Trwałe Inwalidztwo po Wypadku (NW)



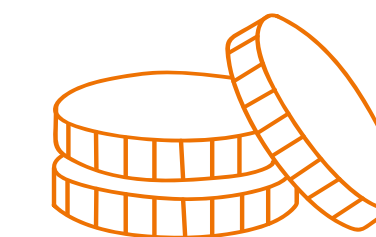
Opis umowy	Korzyści dla klienta
Wypłata świadczenia po zakończeniu leczenia i rehabilitacji już od 1% trwałego inwalidztwa wskutek nieszczęśliwego wypadku na podstawie szerokiej Tabeli Inwalidztwa zawartej w OWU	Szeroka ochrona w przypadku trwałego inwalidztwa z jednorazową wypłatą świadczenia (wypłata za każdy 1% stwierdzonego trwałego inwalidztwa, aż do 100% sumy ubezpieczenia).
Ochrona dla ubezpieczonego i współubezpieczonego	Ubezpieczający ma możliwość zakupu dodatkowej ochrony dla siebie lub innego ubezpieczonego, jak również dla wskazanej osoby.

Pieniądze po wypadku w sytuacji trwałego inwalidztwa



Na Wypadek

Świadczenie Miesięczne po Wypadku (NW)



Opis umowy	Korzyści dla klienta
Zabezpieczenie na wypadek poważnego min. 50% trwałego inwalidztwa wskutek NW, zgodnie z Tabelą Inwalidztwa zawartą w OWU	Długoterminowe wsparcie finansowe wypłacane po zakończeniu leczenia i rehabilitacji, w postaci świadczenia miesięcznego otrzymywanego przez 10 lat (renta). Cała kwota może też zostać wypłacona jednorazowo na wniosek osoby ubezpieczonej.
Ochrona dla ubezpieczonego i współubezpieczonego	Ubezpieczający ma możliwość zakupu dodatkowej ochrony dla siebie lub innego ubezpieczonego, jak również dla wskazanej osoby.

Długoterminowe zabezpieczenie na różne okoliczności



Na Wypadek

Niezdolność do Pracy po Wypadku (NW)



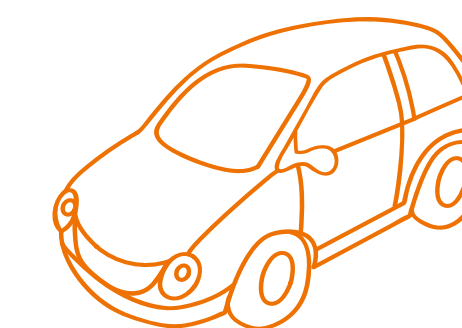
Opis umowy	Korzyści dla klienta
Wypłata świadczenia, gdy wypadek uniemożliwi powrót do pracy	Wypłata pieniędzy w przypadku całkowitego lub trwałego inwalidztwa wskutek NW (niezdolności do pracy lub niezdolności do samodzielnej egzystencji trwającej co najmniej 12 miesięcy).
Ochrona dla ubezpieczonego i współubezpieczonego	Ubezpieczający ma możliwość zakupu dodatkowej ochrony dla siebie lub innego ubezpieczonego, jak również dla wskazanej osoby.

Wsparcie finansowe, gdy nie pracujesz



Na Wypadek

Wsparcie dla Bliskich po Wypadku Komunikacyjnym (NW)



Opis umowy	Korzyści dla klienta
Wsparcie finansowe dla bliskich	Jednorazowa wypłata sumy ubezpieczenia dla bliskich osoby ubezpieczonej, w przypadku jej śmierci w wypadku komunikacyjnym.
Ochrona dla ubezpieczonego i współubezpieczonego	Ubezpieczający ma możliwość zakupu dodatkowej ochrony dla siebie lub innego ubezpieczonego, jak również dla wskazanej osoby.

Wsparcie finansowe dla bliskich



Na Wypadek

Zwróć uwagę

Ten materiał marketingowy ma wyłącznie charakter informacyjny i nie jest ofertą w rozumieniu art. 66 Kodeksu cywilnego. Przed podjęciem decyzji o zawarciu umowy podstawowej Na Wypadek oraz umów dodatkowych należy zapoznać się z Ogólnymi Warunkami Ubezpieczenia tych produktów, Szczególnymi Warunkami Ubezpieczenia oraz Regulaminem promocji produktu oferowanego przez AWP P&C S.A. Oddział w Polsce (Mondial Assistance), a szczególnie z postanowieniami dotyczącymi ograniczeń i wyłączeń odpowiedzialności Towarzystwa i Mondial Assistance, warunkami wypłaty i naliczania świadczenia ubezpieczeniowego, a także wysokością opłat i limitów, dostępnymi na www.nnlife.pl/zycie.

Podana minimalna wysokość składki dotyczy całej umowy ubezpieczenia Na Wypadek wraz z umowami dodatkowymi – 40 zł przy założeniu miesięcznego trybu płatności; 450 zł przy założeniu rocznego trybu płatności.

Świadczenia z umowy nie podlegają egzekucji sądowej w trzech czwartych częściach tych świadczeń, za wyjątkiem egzekucji w celu zaspokojenia roszczeń alimentacyjnych, składki należnej zakładowi ubezpieczeń z tytułu ubezpieczeń osobowych i majątkowych oraz w przypadku egzekucji administracyjnej.

NNLife Towarzystwo Ubezpieczeń na Życie i Reasekuracji Spółka Akcyjna (NNLife TUnŻiR S.A., dalej jako Towarzystwo), ul. Przemysłowa 26, 00-450 Warszawa, zarejestrowane przez Sąd Rejonowy dla m.st. Warszawy, XII Wydział Gospodarczy Krajowego Rejestru Sądowego, pod nr. KRS 0000028131; NIP 526-030-50-06; wysokość kapitału zakładowego: 21.490.000,00 złotych, wpłacony w całości, działające na podstawie zezwolenia Ministra Finansów z dnia 30 października 1990 roku.

NNLife TUnŻiR S.A. podlega nadzorowi Komisji Nadzoru Finansowego.
NNLife TUnŻiR S.A. jest spółką z Grupy NN.

