



**Ubezpieczenie  
na życie z szerokim  
zakresem ochrony**



**nationale  
nederlanden**

**Na Życie**

# Spis treści

## Umowa podstawowa

Na Życie .....	3
Oferta umów dodatkowych .....	5
Pakiety assistance .....	6

## Umowy dodatkowe

Pobyt w Szpitalu .....	7
Wsparcie w Chorobie .....	10
Diagnoza Nowotworu .....	12
Uszkodzenie Ciała po Wypadku .....	14
Ochrona na Wszelki Wypadek .....	16
Bezpieczne Dziecko Premium .....	18
Konsultacja Medyczna .....	21
Ochrona bez Zmian .....	22
Ochrona bez Barrier .....	23
Ochrona Życia .....	24
Dopasowana Ochrona Życia .....	25
Renta dla Bliskich .....	26
Podwojona Ochrona .....	27
Rachunek dodatkowy .....	29

## Pakiety assistance

Szpitalny Pakiet Assistance .....	9
Osobisty Asystent Medyczny .....	11
Druga Opinia Medyczna .....	13
Pakiet Rehabilitacyjny Assistance .....	15
Powypadkowy Pakiet Medyczny .....	19





Twoja aktywność i optymistyczne podejście do świata jest tym, co sprawia, że ze spokojem przeżywasz każdy dzień. **Wiesz, że Ty i Twoi najbliżsi zasługujecie na to, co najlepsze** i już teraz chcesz podejmować działania, które bez względu na to, co przyniesie los, **zabezpieczą Wasz stabilny byt i rozwój w przyszłości**. Dlatego potrzebujesz elastycznego rozwiązania, które zapewni Tobie i Twojej rodzinie bezpieczeństwo finansowe.

## Po to stworzyliśmy umowę Na Życie



**Na Życie to indywidualne, terminowe ubezpieczenie na życie z wypłatą świadczenia na wypadek śmierci.** Obowiązuje na całym świecie, przez całą dobę i możesz objąć nim także swoich najbliższych. Ubezpieczenie warto rozszerzyć o ochronę wypadkowo-zdrowotną, zgodną z Waszymi potrzebami. Wybierając Na Życie z dodatkową ochroną możesz mieć pewność, że będziemy wspierać Ciebie i Twoich najbliższych w najtrudniejszych chwilach życia.

# Twoje korzyści

## Ubezpieczenie ochronne Na Życie z umowami dodatkowymi to:

**Gwarancja wysokości składki i sumy ubezpieczenia** w umowie podstawowej, przez cały okres jej trwania

**Atrakcyjne zniżki składki:** im wyższa suma ubezpieczenia w umowie podstawowej, tym wyższy procent zniżki – nawet do 35%; dodatkowo 5% zniżki za składkę roczną w polisie i ochrona dla współubezpieczonego ze zniżką składki 10%

**Okres ubezpieczenia od 5 do 30 lat** w umowie podstawowej

**Ochrona na wypadek śmierci do 85. roku życia**

**Możliwość objęcia ochroną współubezpieczonego oraz dzieci** w ramach jednej polisy

**Okolicznościowe podwyższenie sumy ubezpieczenia do 25%**, bez oceny medycznej, w ramach umowy podstawowej

**Uproszczona ankieta medyczna:** polisa wystawiana „od ręki” dla osób bez problemów zdrowotnych i bez dodatkowej umowy inwestycyjnej, a przy niższych sumach ubezpieczenia – oświadczenie lub 9 pytań

**Szeroka ochrona zdrowotna:** 65 jednostek chorobowych; 100 różnych nowotworów, w tym nowotwory niezłośliwe, z wypłatą od razu po diagnozie; świadczenia za dzienny pobyt w szpitalu, na OIOM-ie; świadczenia lekowe, rehabilitacyjne, operacyjne

**Szeroka ochrona wypadkowa** – wypłata od 1% uszkodzenia ciała, od 1% trwałego inwalidztwa oraz dodatkowo wypłata miesięcznego świadczenia w przypadku poważnego, min. 50% trwałego inwalidztwa

**Podwójne świadczenie w przypadku śmierci w wypadku komunikacyjnym**

**Dodatkowe ubezpieczenie na życie z rentą dla bliskich**

**Ochrona na wypadek trwałej i całkowitej niezdolności do pracy** lub samodzielnego życia z powodu choroby lub wypadku

**Przejęcie opłacania składek do 2 lat** w przypadku groźnej choroby



# Na Życie

to nie tylko umowa podstawowa, która daje Ci wiele korzyści, ale także szeroki pakiet różnorodnych umów dodatkowych i dopasowanych do nich pakietów assistance, aby chronić Cię jak najbardziej kompleksowo.



## Realna pomoc

w przypadku choroby lub nieszczęśliwego wypadku



## Ochrona najbliższych

w ramach pakietu assistance **ochroną objęty jest zarówno ubezpieczony, jak i osoba współubezpieczona**



## Bogata oferta

w tym **assistance dla rodzica**, gdy dziecko ulegnie wypadkowi, **assistance rehabilitacyjny** czy **assistance po pobycie w szpitalu**



## Stała ochrona

24 godziny na dobę, 7 dni w tygodniu





Wszyscy nasi klienci, którzy wraz z **umowami dodatkowymi** otrzymują **pakiety assistance**, mogą liczyć na bezpłatny dostęp do szerokiej gamy świadczeń medycznych oraz usług zapewniających wsparcie w przypadku choroby lub wypadku. **Opieka medyczna realizowana jest w placówkach prywatnych, bez czekania w kolejkach**, a zakres pakietów assistance jest dopasowany do zakresu naszych umów.

## Pakiety assistance dołączyliśmy do aż 6 z 14 umów dodatkowych

! Usługi assistance realizowane są przez naszego partnera – ubezpieczyciela **Inter Partner Assistance SA Oddział w Polsce (IPA)**, w zakresie i limitach wskazanych w Warunkach Ubezpieczenia assistance.

Poznaj naszą ofertę i dopasuj **umowy dodatkowe** z dodatkowymi **usługami assistance** do swoich własnych potrzeb i możliwości finansowych.



## Pobyt w Szpitalu

Dzięki tej umowie możesz liczyć na wsparcie finansowe w przypadku pobytu w szpitalu po wypadku lub na skutek choroby.

### Wybierając umowę dodatkową Pobyt w Szpitalu, możesz liczyć na:

- samodzielne ustalenie wysokości „dziennego świadczenia szpitalnego” – od 50 zł do 500 zł dziennie
- wypłatę za każdy dzień pobytu w szpitalu, w tym na OIOM-ie (o ile pobyt ten trwał minimum 4 dni)
- ochronę tylko z tytułu pobytu w szpitalu po wypadku, przez pierwsze 30 dni, ale **wysokość świadczenia za ten pobyt jest podwojona**
- świadczenie lekowe
- w Wariancie Premium dodatkowo: **świadczenie operacyjne i rehabilitacyjne**
- **kumulację świadczeń z polisy**: w przypadku pobytu na OIOM-ie otrzymasz także świadczenie za pobyt w szpitalu
- **brak wykluczeń dotyczących pandemii i epidemii.**

**!** Ponadto, jeśli zdecydujesz się na sumę ubezpieczenia 200 zł lub więcej, możesz **bezpłatnie skorzystać z usług assistance** w ramach **Szpitalnego Pakietu Assistance**.





## Pobyt w Szpitalu

### Jak to wygląda w praktyce?

Jan ma ochronę w **Wariancie Premium** z sumą ubezpieczenia w wysokości 200 zł dziennego świadczenia szpitalnego. Po wypadku na wakacjach spędził w szpitalu 11 dni, w tym 4 dni na OIOM-ie po operacji. Dlatego otrzymał:

- 200 zł za każdy dzień pobytu w szpitalu = 2 200 zł
- 200 zł za każdy dzień pobytu na OIOM-ie = 800 zł
- świadczenie lekowe = 400 zł
- świadczenie operacyjne = 2 000 zł
- świadczenie rehabilitacyjne = 1 000 zł

**W sumie wypłaciliśmy Janowi 6 400 zł.**

Dodatkowo, ponieważ jego dzienne świadczenie szpitalne wynosi 200 zł, skorzystał on ze wsparcia w ramach **Szpitalnego Pakietu Assistance**.

Świadczenie	Wysokość wybranej ochrony (wpisz kwotę dziennego świadczenia szpitalnego wybraną przez klienta; pozostałe wysokości sum ubezpieczenia to wielokrotność tej kwoty – wpisz je poniżej)
<b>Dzienne świadczenie szpitalne</b> (wpisz kwotę wybraną przez klienta)	<input type="text"/>
<b>Dzienne świadczenie za OIOM</b> (kwota dziennego świadczenia szpitalnego)	<input type="text"/>
<b>Świadczenie lekowe</b> (kwota dziennego świadczenia szpitalnego x2)	<input type="text"/>
<b>Świadczenie operacyjne</b> (kwota dziennego świadczenia szpitalnego x10)	<input type="text"/>
<b>Świadczenie rehabilitacyjne</b> (kwota dziennego świadczenia szpitalnego x5)	<input type="text"/>
<b>Szpitalny Pakiet Assistance</b> (przy sumie ubezpieczenia 200 zł i więcej)	<input type="text"/>





## Pobyt w Szpitalu

### Szpitalny Pakiet Assistance

W skład tego pakietu wchodzi usługi, które pozwolą Ci skoncentrować się na leczeniu i rekonwalescencji. Pakiet ten oferuje szybki dostęp do lekarzy specjalistów i szeroki zakres usług assistance, które są wsparciem w razie pobytu w szpitalu wskutek wypadku lub choroby.

## Szpitalny Pakiet Assistance zapewnia Ci organizację i pokrycie kosztów:

- konsultacji u lekarzy 11 specjalizacji
- opieki pielęgniarskiej i domowej po pobycie w szpitalu
- rehabilitacji
- wypożyczenia lub zakupu sprzętu rehabilitacyjnego i jego dostarczenia
- dostarczenia i refundacji leków
- transportu i zakwaterowania dla osoby towarzyszącej
- transportu medycznego do i z placówki szpitalnej lub pomiędzy placówkami
- dostarczenia rzeczy osobistych do szpitala.

**Łączny limit na ww. świadczenia assistance wynosi 3 500 zł na każde zdarzenie ubezpieczeniowe,** czyli każdy minimum czterodniowy pobyt w szpitalu wskutek wypadku lub choroby.

Na życzenie klienta dostępna jest także infolinia medyczna i infolinia SENIOR.

! Usługi assistance realizuje ubezpieczyciel Inter Partner Assistance SA Oddział w Polsce w zakresie limitów wskazanych w Warunkach Ubezpieczenia. Więcej informacji na stronie [www.nnlife.pl/zycie](http://www.nnlife.pl/zycie) oraz pod numerem telefonu +48 22 575 99 57.



## Wsparcie w Chorobie

Wsparcie w Chorobie to umowa dodatkowa, którą stworzyliśmy wraz z lekarzami, aby zagwarantować Ci pomoc finansową podczas walki z chorobą oraz w przypadku leczenia operacyjnego.

### Wybierając umowę dodatkową Wsparcie w Chorobie, możesz liczyć na:

- dostęp do jednego z najszerzych na rynku katalogów 65 chorób podlegających ubezpieczeniu (zapoznaj się z definicjami chorób w OWU)
- wypłatę za każdy przebyty w czasie ubezpieczenia zawał lub udar – także ich łagodniejsze formy
- wypłatę za sam fakt zdiagnozowania choroby, takiej jak: bakteryjne zapalenie opon mózgowo-rdzeniowych, choroba Leśniowskiego-Crohna, wirusowe zapalenie mózgu, sepsa, łagodniejsza forma stwardnienia rozsianego, choroba Parkinsona, choroba Alzheimerera, kardiomiopatia, oparzenia; czy też za częste operacje, takie jak angioplastyka
- ochronę dopasowaną do problemów zdrowotnych, które częściej dotyczą kobiet (m.in. choroba Hashimoto, stwardnienie rozsiane, postępująca twardzina układowa, toczeń rumieniowaty układowy, choroba Alzheimerera, tętniak mózgu) i mężczyzn (m.in. choroby układu krążenia)
- ochronę, która uwzględni także choroby zakaźne, tropikalne oraz m.in. boreliozę.

! Ponadto, jeśli zdecydujesz się na sumę ubezpieczenia 100 000 zł lub więcej, możesz bezpłatnie skorzystać z usług assistance – Osobisty Asystent Medyczny.





## Wsparcie w Chorobie

### Osobisty Asystent Medyczny

Często zdarza się, że w przypadku poważnej choroby i w czasie powrotu do zdrowia potrzebna jest dodatkowa pomoc. Są to przeważnie konsultacje z lekarzami specjalistami, na które nie możesz długo czekać. Usługi assistance w ramach Osobistego Asystenta Medycznego zapewniają wsparcie po diagnozie choroby i leczeniu operacyjnym.

### Osobisty Asystent Medyczny zapewnia:

- **organizację i pokrycie kosztów konsultacji u lekarzy specjalistów:** internisty, kardiologa, neurologa, psychiatry (maksymalnie 2 wizyty u każdego specjalisty w każdym roku ubezpieczenia)
- **organizację i pokrycie kosztów konsultacji z psychologiem i dietetykiem,** by zadbać o zdrowie po przebytej chorobie (maksymalnie 2 wizyty u każdego specjalisty w każdym roku ubezpieczenia)
- **usługi informacyjne, doradcze i pomoc prawną.**



! Usługi assistance realizuje ubezpieczyciel Inter Partner Assistance SA Oddział w Polsce w zakresie limitów wskazanych w Warunkach Ubezpieczenia. Więcej informacji na stronie [www.nnlife.pl/zycie](http://www.nnlife.pl/zycie) oraz pod numerem telefonu +48 22 575 94 84.



## Diagnoza Nowotworu

Umowa dodatkowa Diagnoza Nowotworu umożliwia wypłatę świadczenia po otrzymaniu diagnozy zarówno nowotworu złośliwego, jak i nowotworów niezłośliwych wskazanych w OWU.

### Zalety tej umowy dodatkowej to:

- wypłata świadczenia od razu po diagnozie
- szeroki zakres chorób, uwzględniający 100 rodzajów nowotworów, w tym raka in situ (przedinwazyjnego), niezłośliwy nowotwór mózgu oraz nowotwór skóry
- jednostki chorobowe zgodne z Międzynarodową Klasyfikacją Chorób i Problemów Zdrowotnych ICD-10
- tylko 2 wykluczenia w OWU.

! Ponadto, jeśli zdecydujesz się na sumę ubezpieczenia 100 000 zł lub więcej, możesz bezpłatnie skorzystać z konsultacji diagnozy i przyjętej metody leczenia w ramach usługi Druga Opinia Medyczna.





# Diagnoza Nowotworu

## Druga Opinia Medyczna

W walce z nowotworem liczy się czas, właściwa diagnoza oraz dobór optymalnej metody leczenia. W przypadku diagnozy nowotworu chcemy wspierać Cię w procesie leczenia, dlatego do umowy dodatkowej Diagnoza Nowotworu dodaliśmy Drugą Opinię Medyczną, z której możesz skorzystać bezpłatnie.

## Druga Opinia Medyczna umożliwia:

- **uzyskanie drugiej opinii od specjalistów**, którzy współpracują z konsorcjum WorldCare International Ltd w Stanach Zjednoczonych
- **postawienie powtórnej diagnozy** zwiększającej szanse pacjenta na sukces w walce z chorobą
- **konsultację medyczną umożliwiającą zweryfikowanie opinii lekarza prowadzącego i wybranej metody leczenia**
- **dostęp do wiedzy lekarzy korzystających na co dzień z najnowszych osiągnięć medycyny**
- **otrzymanie pisemnej opinii specjalistów** bez konieczności odbywania uciążliwych podróży.



! Więcej informacji na [www.nnlife.pl/zycie](http://www.nnlife.pl/zycie) i [www.worldcare.com/worldcare-poland](http://www.worldcare.com/worldcare-poland).



## Uszkodzenie Ciała po Wypadku

Umowa Uszkodzenie Ciała po Wypadku zapewnia wypłatę pieniędzy od razu po wypadku, bez czekania na zakończenie procesu leczenia i rehabilitacji.

### Umowa dodatkowa Uszkodzenie Ciała po Wypadku to:

- wypłata w razie zarówno poważnych, jak i drobnych uszkodzeń ciała powstałych w wyniku wypadku
- wypłata zgodnie z tabelą uszkodzeń za sam fakt uszkodzenia ciała po nieszczęśliwym wypadku, w tym m.in.: rany zaopatrzone chirurgicznie, złamania, skręcenia, zwichnięcia, oparzenia od II stopnia, odmrożenia od II stopnia, uszkodzenia ciała leczone endoskopowo; leczenie zachowawcze, bez operacji, np. leczenie zachowawcze uszkodzenia moczowodu czy uszkodzenia śledziony; złamania jednego żebra; częściowe utraty opuszki palca, nie tylko całkowite; uszkodzenia tkanek miękkich kciuka; uszkodzenia kolana, np. uszkodzenie łąkotki, więzadła, zwichnięcie rzepki
- wypłata od 1% uszkodzenia ciała po wypadku
- wypłata od razu po wypadku, bez czekania na zakończenie procesu leczenia i rehabilitacji
- im poważniejsze uszkodzenie ciała, tym wyższy procent sumy ubezpieczenia i wyższa wypłata
- szeroka i przejrzysta tabela uszkodzeń ciała NW – podział na części ciała oraz wskazany konkretny procent sumy uszkodzenia za konkretne uszkodzenie ciała.

! Jeśli zdecydujesz się na sumę ubezpieczenia 50 000 zł lub więcej, w razie wypadku możesz skorzystać bezpłatnie z usług assistance do 5 000 zł w ramach Pakietu Rehabilitacyjnego Assistance. A jeżeli oprócz umowy **Uszkodzenie Ciała po Wypadku** masz także umowę **Ochrona na Wszelki Wypadek z Pakietem Rehabilitacyjnym Assistance**, to usługi assistance podwajają się.



## Uszkodzenie Ciała po Wypadku

### Pakiet Rehabilitacyjny Assistance

Po wypadku dobrze jest móc skupić się na szybkim powrocie do zdrowia i sprawności. Pakiet Rehabilitacyjny Assistance pozwoli Ci nie martwić się o dostęp do lekarza ortopedy i kolejne terminy rehabilitacji.

## Pakiet Rehabilitacyjny Assistance zapewnia organizację i pokrycie kosztów:

- konsultacji u lekarzy specjalistów – chirurga i ortopedy
- wizyty lekarza rehabilitacji
- rehabilitacji
- wypożyczenia lub zakupu sprzętu rehabilitacyjnego oraz jego dostarczenia
- transportu medycznego.

Łączny limit na ww. świadczenia assistance to **5 000 zł na każde zdarzenie ubezpieczeniowe**, czyli wypadek. Na życzenie klienta dostępna jest także infolinia medyczna.



! Usługi assistance realizuje ubezpieczyciel Inter Partner Assistance SA Oddział w Polsce w zakresie limitów wskazanych w Warunkach Ubezpieczenia. Więcej informacji na stronie [www.nnlife.pl/zycie](http://www.nnlife.pl/zycie) oraz pod numerem telefonu +48 22 575 95 47.



## Ochrona na Wszelki Wypadek

Ochrona na Wszelki Wypadek umożliwi Ci otrzymanie świadczenia zgodnie z Tabelą Inwalidztwa już wtedy, gdy po wypadku lekarze stwierdzą 1% inwalidztwa lub więcej. Dodatkowo, jeżeli wskutek wypadku powstanie poważne, min. 50%, trwałe inwalidztwo, przez 10 lat będziesz otrzymywać comiesięczne świadczenie.

Wypłata nastąpi po zakończonym leczeniu i rehabilitacji oraz po potwierdzeniu trwałego charakteru inwalidztwa. W sytuacji utraty części ciała, wypłata nastąpi przed zakończeniem leczenia i rehabilitacji. Świadczenie miesięczne może zostać zamienione na jednorazową wypłatę równą sumie należnych i niewypłaconych świadczeń miesięcznych.

### Umowa Ochrona na Wszelki Wypadek to:

- wypłata od 1% trwałego inwalidztwa po wypadku
- dodatkowe i długoterminowe wsparcie w przypadku poważnego, min. 50% inwalidztwa na skutek wypadku
- wsparcie finansowe, np. na rehabilitację, adaptację mieszkania, wózek/protezy
- uzupełnienie dochodu i wsparcie w comiesięcznych wydatkach w przypadku, gdy nie możesz pracować lub masz ograniczoną możliwość dalszej pracy
- szeroka tabela inwalidztwa, na podstawie której oceniany jest procent inwalidztwa, gwarantująca tym wyższą wypłatę, im poważniejsze są skutki wypadku i inwalidztwo.



! Jeśli zdecydujesz się na sumę ubezpieczenia 100 000 zł lub więcej, w razie wypadku możesz skorzystać bezpłatnie z usług assistance do 5 000 zł w ramach Pakietu Rehabilitacyjnego Assistance. **Usługi assistance podwoją się**, jeżeli oprócz umowy **Ochrona na Wszelki Wypadek** masz także umowę **Uszkodzenie Ciała po Wypadku z Pakietem Rehabilitacyjnym Assistance**.





## Ochrona na Wszelki Wypadek

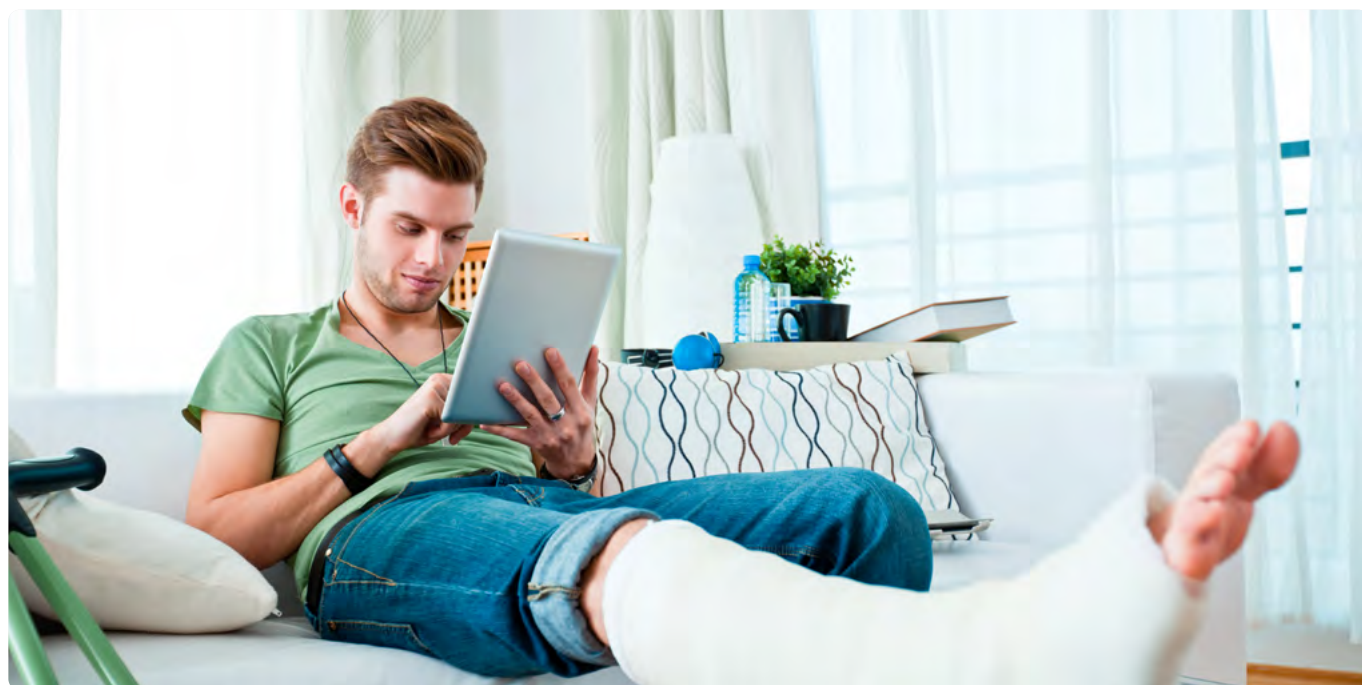
### Pakiet Rehabilitacyjny Assistance

Po wypadku dobrze jest móc skupić się na szybkim powrocie do zdrowia i sprawności. Pakiet Rehabilitacyjny Assistance pozwoli Ci nie martwić się o dostęp do lekarza ortopedy i kolejne terminy rehabilitacji.

## Pakiet Rehabilitacyjny Assistance zapewnia organizację i pokrycie kosztów:

- konsultacji u lekarzy specjalistów – chirurga i ortopedy
- wizyty lekarza rehabilitacji
- rehabilitacji
- wypożyczenia lub zakupu sprzętu rehabilitacyjnego oraz jego dostarczenia
- transportu medycznego.

Łączny limit na ww. świadczenia assistance to **5 000 zł na każde zdarzenie ubezpieczeniowe**, czyli wypadek. Na życzenie klienta dostępna jest także infolinia medyczna.



! Usługi assistance realizuje ubezpieczyciel Inter Partner Assistance SA Oddział w Polsce w zakresie limitów wskazanych w Warunkach Ubezpieczenia. Więcej informacji na stronie [www.nnlife.pl/zycie](http://www.nnlife.pl/zycie) oraz pod numerem telefonu +48 22 575 95 47.



## Bezpieczne Dziecko Premium

Bezpieczne Dziecko Premium to ochrona dziecka obejmująca następstwa nieszczęśliwych wypadków oraz choroby, a także podwojoną wysokość sumy ubezpieczenia w razie trwałego inwalidztwa, złamania lub oparzenia wskutek NW podczas wakacji.

### Umowa Bezpieczne Dziecko Premium zapewnia:

- kompleksową ochronę wypadkowo-zdrowotną
- wsparcie finansowe i wypłatę świadczenia zarówno w przypadkach częstszych zdarzeń, takich jak złamania, oparzenia czy pobyt w szpitalu, oraz w przypadku poważniejszych zdarzeń, w tym operacji, trwałego inwalidztwa i groźnej choroby
- **podwójne świadczenie podczas wakacji** w razie złamań i oparzeń NW lub trwałego inwalidztwa NW, jeśli do wypadku doszło w okresie od 1 lipca do 31 sierpnia.

Zakres świadczeń (szczegółowy zakres świadczeń opisany jest w OWU)	Suma ubezpieczenia (w zł)				
	Wariant 1	Wariant 2	Wariant 3	Wariant 4	
Trwałe inwalidztwo NW	15 000	30 000	45 000	60 000	
<b>Suma ubezpieczenia w okresie 1 lipca – 31 sierpnia</b>	<b>30 000</b>	<b>60 000</b>	<b>90 000</b>	<b>120 000</b>	
Groźna choroba	15 000	30 000	45 000	60 000	
Dziecko	Dzienne świadczenie szpitalne (NW i choroba)	30	60	90	120
	Świadczenie operacyjne (NW i choroba)	300	600	900	1 200
	Złamania i oparzenia wskutek NW	600	1 200	1 800	2 400
	<b>Suma ubezpieczenia w okresie 1 lipca – 31 sierpnia</b>	<b>1 200</b>	<b>2 400</b>	<b>3 600</b>	<b>4 800</b>
Powypadkowy Pakiet Medyczny	Tak	Tak	Tak	Tak	

! Dodatkową korzyścią jest szerokie wsparcie dla dziecka i jego opiekuna w ramach pakietu assistance – **Powypadkowy Pakiet Medyczny**.



# Bezpieczne Dziecko Premium

## Powypadkowy Pakiet Medyczny

Powypadkowy Pakiet Medyczny do umowy Bezpieczne Dziecko Premium oferuje Ci wsparcie organizacyjne i medyczne w leczeniu dziecka po wypadku, na terenie Polski.

## Szeroki zakres pakietu obejmuje organizację i pokrycie kosztów m.in.:

- **konsultacji u lekarzy 10 specjalizacji** (maksymalnie po 2 konsultacje z lekarzem każdej specjalizacji w każdym roku ubezpieczenia)
- **150 różnych zabiegów, badań laboratoryjnych i diagnostycznych**, w tym rezonansu, tomografii komputerowej, USG, RTG po poważnym wypadku (maksymalnie 2 badania każdego rodzaju w każdym roku ubezpieczenia)
- **rehabilitacji** – aż do 20 zabiegów na zdarzenie ubezpieczeniowe (maksymalnie 2 razy w każdym roku ubezpieczenia)
- **korepetycji dla Twojego dziecka** – maksymalnie 10 godzin na zdarzenie ubezpieczeniowe (maksymalnie 2 razy w każdym roku ubezpieczenia)
- **opieki nad dziećmi** – 750 zł na zdarzenie ubezpieczeniowe (maksymalnie 2 razy w każdym roku ubezpieczenia)

a także wiele innych usług assistance, ujętych w Warunkach Ubezpieczenia assistance, które są realnym wsparciem dla dziecka i jego opiekuna w razie wypadku ubezpieczonego dziecka.

! Usługi assistance realizuje ubezpieczyciel Inter Partner Assistance SA Oddział w Polsce w zakresie limitów wskazanych w Warunkach Ubezpieczenia. Więcej informacji na stronie [www.nnlife.pl/zycie](http://www.nnlife.pl/zycie) oraz pod numerem telefonu +48 22 575 94 15.



## Poznaj ofertę pozostałych umów dodatkowych

Możesz je dopasować do potrzeb Twoich i Twoich najbliższych i dodać do umowy podstawowej Na Życie.



**nationale  
nederlanden**



## Konsultacja Medyczna

**Konsultacja Medyczna umożliwi Ci uzyskanie drugiej opinii medycznej od lekarza eksperta z jednego z renomowanych ośrodków medycznych WorldCare International Ltd w Stanach Zjednoczonych.**

Kiedy lekarz stwierdzi ciężką chorobę, niezwykle istotne jest postawienie właściwej diagnozy i rozpoczęcie odpowiedniego leczenia. Postawienie powtórnej diagnozy zwiększa szanse pacjenta na sukces w walce z chorobą. **Konsultacja Medyczna umożliwia zweryfikowanie opinii lekarza i wybranej metody leczenia w renomowanych ośrodkach medycznych w USA** – przez lekarzy, którzy mają dostęp do najnowszych osiągnięć medycyny. Pisemne opinie specjalistów otrzymasz w najkrótszym możliwym czasie i bez konieczności odbywania uciążliwych podróży.

## Konsultacje obejmują szereg chorób określonych w OWU, m.in.:

- nowotwór
- zawał mięśnia sercowego
- chorobę wieńcową wymagającą leczenia operacyjnego
- udar mózgu
- stwardnienie rozsiane
- niewydolność nerek
- cukrzycę
- porażenie i niedowład.

! Więcej informacji na [www.nnlife.pl/zycie](http://www.nnlife.pl/zycie) i [www.worldcare.com/worldcare-poland](http://www.worldcare.com/worldcare-poland).



## Ochrona bez Zmian

Ochrona bez Zmian to umowa, która sprawia, że w przypadku Twojej poważnej choroby Towarzystwo przejmie obowiązek opłacania składek na okres do 2 lat. Dzięki temu ubezpieczenie będzie kontynuowane w trudnym dla Ciebie czasie.

### Dzięki tej umowie:

- **masz zapewnioną ciągłość ochrony** i możesz skoncentrować się na leczeniu i jak najszybszym powrocie do zdrowia
- **Twoja ochrona pozostaje bez zmian** w okresie, gdy dochód ulega obniżeniu w związku z chorobą
- **oprócz najpoważniejszych chorób cywilizacyjnych** (nowotwór złośliwy, udar mózgu, zawał mięśnia sercowego, operacja aorty, operacja zastawek serca, operacja pomostowania aortalno-wieńcowego), **przejęcie opłacania składek obejmuje także coraz częstszy zabieg udrażniania żył** (angioplastykę)
- **otrzymujesz wsparcie finansowe**, bo przejmujemy obowiązek opłacania składek za całą umowę, w tym składki za umowy obejmujące ochroną bliskie Ci osoby.





## Ochrona bez Barier

Ochrona bez Barier to umowa dedykowana do umowy Na Życie. Umożliwia ona wypłatę świadczenia w razie trwałej i całkowitej niezdolności do pracy lub samodzielnego życia wskutek choroby lub wypadku.

### Dzięki tej umowie:

- **uzupełnisz swój dochód**, bo otrzymasz wypłatę świadczenia w przypadku niezdolności do pracy lub samodzielnej egzystencji
- **zyskasz środki, by pokryć zarówno comiesięczne zobowiązania finansowe, jak i codzienne, niezbędne wydatki**
- **otrzymasz wypłatę świadczenia w przypadku całkowitego i trwałego inwalidztwa** rozumianego jako niezdolność do pracy lub samodzielnej egzystencji zarówno po wypadku, jak i wskutek choroby
- **możesz zdecydować się na wyższą sumę ubezpieczenia** – aż do 500 000 zł, dzięki czemu zapewnisz sobie i bliskim większą ochronę
- **otrzymasz podwojoną wypłatę** (maksymalnie 1 000 000 zł), jeżeli przyczyną niezdolności do pracy lub samodzielnej egzystencji jest wypadek – to unikatowa korzyść niespotykana u innych ubezpieczycieli
- **chronimy Cię dłużej niż w innych ofertach na rynku** – do 70. roku życia.





## Ochrona Życia

Ochrona Życia to dodatkowe ubezpieczenie na życie, dzięki któremu możliwe jest zwiększenie łącznej sumy ubezpieczenia na życie.

### Dzięki tej umowie:

- Ty i osoba współubezpieczona macie **dotatkową ochronę życia**
- **Twoi bliscy – uposażeni w umowie – mogą liczyć na gwarantowaną wysokość świadczenia**, które będą mogli przeznaczyć na spłatę kredytu lub innych finansowych zobowiązań
- **masz gwarantowaną wysokość składki** przez cały okres umowy
- **możesz dopasować poziom ochrony do swoich potrzeb**
- **masz zapewnione okolicznościowe podwyższenie sumy ubezpieczenia** do 25% bez oceny medycznej
- **to Ty wybierasz okres, przez jaki chcesz być chroniony** – od 5 do 30 lat, nawet do 85. roku życia
- **świadczenia z polisy kumulują się: w przypadku śmierci Twoi bliscy otrzymają zarówno wypłatę z tej umowy, jak i umowy podstawowej, a także z umów dodatkowych Dopasowana Ochrona Życia i Renta dla Bliskich, o ile zostały one zawarte.**

### Jak to wygląda w praktyce?

Maria ma umowę podstawową Na Życie, która zapewnia jej ochronę na kwotę **100 000 zł**. Dodatkowo jest chroniona w ramach umów: Ochrona Życia na kwotę **100 000 zł**, Dopasowana Ochrona Życia na kwotę **100 000 zł** oraz Renta dla Bliskich na kwotę **1 000 zł** świadczenia miesięcznego. W przypadku jej śmierci jej bliscy otrzymają świadczenia jednorazowe **na łączną kwotę 300 000 zł** oraz co miesiąc rentę w wysokości **1 000 zł**, do daty wygaśnięcia umowy Renta dla Bliskich.

Świadczenie	Wysokość wybranej ochrony (wpisz kwoty wybrane przez klienta)
Na Życie	<input type="text"/>
Ochrona Życia	<input type="text"/>
Dopasowana Ochrona Życia	<input type="text"/>
Renta dla Bliskich (wpisz kwotę świadczenia miesięcznego wybraną przez klienta, pomnożoną przez okres trwania umowy w miesiącach)	<input type="text"/>
Suma świadczeń dla bliskich ubezpieczonego	<input type="text"/>





## Dopasowana Ochrona Życia

Dopasowana Ochrona Życia to wsparcie finansowe dla bliskich oraz dodatkowe ubezpieczenie na życie, w którym składka i suma ubezpieczenia maleją wraz z upływem czasu, podobnie jak kwota zabezpieczonego kredytu. Dzięki temu w perspektywie całej umowy możesz wydawać mniej na ubezpieczenie na życie. Zadbaj o dodatkowe ubezpieczenie na życie, które zapewni środki na spłatę kredytu hipotecznego w przypadku Twojej śmierci.

### Umowę tę wyróżnia:

- **dopasowanie wysokości ochrony do malejącego salda kredytu** (maleje suma ubezpieczenia i składka za to ubezpieczenie)
- **jasne zasady** – już przy zawarciu umowy poznasz wysokość sum ubezpieczenia i wysokość składek do końca okresu trwania umowy
- **dotatkowa ochrona życia** – Twojego i osoby współubezpieczonej
- **okres ubezpieczenia od 6 do 30 lat** i ochrona, która może trwać aż do 85. roku życia
- **kumulacja świadczeń z polisy**: w przypadku śmierci osoby ubezpieczonej jej bliscy (uposażeni w umowie) otrzymają zarówno wypłatę z tej umowy, jak i umowy podstawowej, a także z umów dodatkowych Ochrona Życia i Renta dla Bliskich, o ile zostały one zawarte.

### Jak to wygląda w praktyce?

Joanna ma umowę podstawową Na Życie, która zapewnia jej ochronę na kwotę **200 000 zł**. Dodatkowo jest chroniona w ramach umów Ochrona Życia na kwotę **200 000 zł**, Dopasowana Ochrona Życia na kwotę **200 000 zł** oraz Renta dla Bliskich na kwotę **2 000 zł** świadczenia miesięcznego. W przypadku jej śmierci jej bliscy otrzymają świadczenia jednorazowe **na łączną kwotę 600 000 zł** oraz co miesiąc rentę w wysokości **2 000 zł**, do daty wygaśnięcia umowy Renta dla Bliskich.

Świadczenie	Wysokość wybranej ochrony (wpisz kwoty wybrane przez klienta)
Na Życie	<input type="text"/>
Ochrona Życia	<input type="text"/>
Dopasowana Ochrona Życia	<input type="text"/>
Renta dla Bliskich (wpisz kwotę świadczenia miesięcznego wybraną przez klienta, pomnożoną przez okres trwania umowy w miesiącach)	<input type="text"/>
Suma świadczeń dla bliskich ubezpieczonego	<input type="text"/>



## Renta dla Bliskich

To na bezpieczeństwie i spokojnym życiu Twoich bliskich i rodziny zależy Ci najbardziej. To o ich komfort dbasz codziennie – i choć najcenniejsze, co możesz im dać, to Twój czas i obecność, nie bez znaczenia jest także zabezpieczenie finansowe, które mogą uzyskać dzięki Rencie dla Bliskich.

### Dzięki tej umowie:

- **w przypadku Twojej śmierci**, do końca trwania umowy Twój najbliżsi, których wskazałeś w umowie jako uposażonych, będą otrzymywać comiesięczne świadczenie/rentę w ustalonej przez Ciebie wysokości – od 200 zł do 5 000 zł
- **w razie śmierci obojga rodziców osoby uposażonej wskutek tego samego wypadku**, osoba uposażona, która nie ukończyła 26. roku życia, otrzyma jednorazową wypłatę w wysokości 1 000-krotności miesięcznej renty, czyli nawet 5 000 000 zł, co ułatwi jej start w dorosłe życie
- **możliwa jest kumulacja świadczeń z polisy**: w przypadku śmierci osoby ubezpieczonej jej bliscy (uposażeni w umowie) otrzymają zarówno wypłatę z tej umowy, jak i umowy podstawowej Na Życie, a także z umów dodatkowych Ochrona Życia i Dopasowana Ochrona Życia, o ile zostały one zawarte.

### Jak to wygląda w praktyce?

Marek ma umowę podstawową Na Życie, która zapewnia mu ochronę na kwotę **300 000 zł**. Dodatkowo jest chroniony w ramach umów Ochrona Życia na kwotę **100 000 zł**, Dopasowana Ochrona Życia na kwotę **100 000 zł** oraz Renta dla Bliskich na kwotę **2 000 zł** świadczenia miesięcznego. W przypadku jego śmierci jego bliscy otrzymają świadczenia jednorazowe **na łączną kwotę 500 000 zł** oraz co miesiąc rentę w wysokości **2 000 zł**, do daty wygaśnięcia umowy Renta dla Bliskich.

Świadczenie	Wysokość wybranej ochrony (wpisz kwoty wybrane przez klienta)
Na Życie	<input type="text"/>
Ochrona Życia	<input type="text"/>
Dopasowana Ochrona Życia	<input type="text"/>
Renta dla Bliskich (wpisz kwotę świadczenia miesięcznego wybraną przez klienta, pomnożoną przez okres trwania umowy w miesiącach)	<input type="text"/>
Suma świadczeń dla bliskich ubezpieczonego	<input type="text"/>



## Podwojona Ochrona

Dzięki umowie dodatkowej Podwojona Ochrona Twoi najbliżsi otrzymają finansowe wsparcie, gdy wskutek wypadku (NW) Ciebie zabraknie. Jeżeli będzie to wypadek komunikacyjny, dostaną podwojone świadczenie. To rozwiązanie przeznaczone jest zwłaszcza dla osób, które spędzają dużo czasu w drodze – czy to ze względu na miejsce zamieszkania (dojazdy do pracy), czy ze względu na wykonywany zawód (kierowcy, handlowca etc.), czy też są miłośnikami podróży.

### Umowa ta zapewnia:

- **solidne wsparcie finansowe dla najbliższych** w niespodziewanych sytuacjach i w najtrudniejszych chwilach
- **dotatkową ochronę życia Twojego i osoby współubezpieczonej w przypadku NW i NW komunikacyjnego**
- **wyjątkowo dostępną i atrakcyjną wysokość składki** – już od 2,10 zł miesięcznie
- **sumowanie świadczeń z umowy dodatkowej:** w przypadku śmierci wskutek NW komunikacyjnego zostanie wypłacone także świadczenie z tytułu śmierci wskutek NW
- **kumulację świadczeń z polisy:** w przypadku śmierci wskutek wypadku osoby ubezpieczonej, jej bliscy otrzymają zarówno wypłatę z tej umowy, jak i umowy podstawowej, a także umów dodatkowych Ochrona Życia, Dopasowana Ochrona Życia oraz Renta dla Bliskich, o ile zostały zawarte.





## Podwojona Ochrona

### Jak to wygląda w praktyce?

Mateusz ma umowę podstawową Na Życie, która zapewnia mu ochronę na kwotę **100 000 zł**. Dodatkowo jest chroniony w ramach umów: Ochrona Życia na kwotę **100 000 zł**, Dopasowana Ochrona Życia na kwotę **100 000 zł**, Podwojona Ochrona na kwotę **200 000 zł** oraz Renta dla Bliskich na kwotę **1 500 zł** świadczenia miesięcznego. Niestety, ginie w wypadku samochodowym. Jego bliscy otrzymają świadczenie jednorazowe **na łączną kwotę 700 000 zł**, w tym podwojoną wypłatę z umowy Podwojona Ochrona, ponieważ śmierć nastąpiła wskutek wypadku komunikacyjnego oraz co miesiąc rentę w wysokości **1 500 zł**, do daty wygaśnięcia umowy Renta dla Bliskich.

Świadczenie	Wysokość wybranej ochrony (wpisz kwoty wybrane przez klienta)
Na Życie	<input type="text"/>
Ochrona Życia	<input type="text"/>
Dopasowana Ochrona Życia	<input type="text"/>
<b>Renta dla Bliskich</b> (wpisz kwotę świadczenia miesięcznego wybraną przez klienta, pomnożoną przez okres trwania umowy w miesiącach)	<input type="text"/>
<b>Podwojona Ochrona</b> (podwojona ochrona za NW komunikacyjny)	<input type="text"/>
<b>Suma świadczeń dla bliskich ubezpieczonego</b>	<input type="text"/>



## Rachunek dodatkowy

Umowa dodatkowa Rachunek dodatkowy pozwoli Ci inwestować kapitał, który gromadzisz na przyszłość, w Ubezpieczeniowe Fundusze Kapitałowe – bez opłaty za prowadzenie rachunku i bez zobowiązań w zakresie wpłat i wypłat.

### Zalety tej umowy to:

- **zabezpieczenie finansowe dla Ciebie i Twoich najbliższych** (zbudowanie kapitału na przyszłość, zapewnienie dziecku środków na pewny start w dorosłość)
- **możliwość inwestowania środków w fundusze zarządzane przez doświadczonych inwestorów**
- **brak dodatkowych opłat** – Rachunek dodatkowy jest otwierany i prowadzony bezpłatnie
- **swoboda** – całość środków z Rachunku dodatkowego możesz wykupić w dowolnym momencie (rekomendujemy minimum pięcioletni czas trwania inwestycji)
- **możliwość wyboru** – samodzielnie wybierasz fundusze o różnym poziomie ryzyka i zasięgu geograficznym inwestycji
- **dowolność zmiany funduszy w czasie trwania inwestycji.**



## Jak możesz się z nami skontaktować?

☎ Zadzwoń +48 22 523 50 70 (pn.-śr. 9.00-17.00, czw.-pt. 8.00-16.00)

✉ Napisz do nas [www.nnlife.pl/zycie](http://www.nnlife.pl/zycie)

## Jesteś już naszym klientem?

📍 Skorzystaj z portalu klienta [www.eklient.nn.pl](http://www.eklient.nn.pl)

📄 Zgłoś roszczenie z umowy NNLife TUnŻiR S.A.  
[www.eroszczenie.nn.pl](http://www.eroszczenie.nn.pl)

## Zwróć uwagę

Ten materiał marketingowy ma wyłącznie charakter informacyjny i nie jest ofertą w rozumieniu art. 66 Kodeksu cywilnego. Przed podjęciem decyzji o zawarciu umów dodatkowych: Dopasowana Ochrona Życia, Ochrona Życia, Konsultacja Medyczna, Diagnoza Nowotworu, Ochrona bez Zmian, Ochrona na Wszelki Wypadek, Podwojona Ochrona, Bezpieczne Dziecko Premium, Ochrona bez Barrier, Pobyt w Szpitalu, Wsparcie w Chorobie, Uszkodzenie Ciała po Wypadku, Rachunek dodatkowy, Renta dla Bliskich oraz Druga Opinia Medyczna, należy zapoznać się z Ogólnymi Warunkami Ubezpieczenia tych produktów, Warunkami Ubezpieczenia umów oferowanych przez Inter Partner Assistance SA Oddział w Polsce (IPA) oraz Regulaminami promocji dostępnymi na [www.nnlife.pl/zycie](http://www.nnlife.pl/zycie), a szczególnie z postanowieniami dotyczącymi: ograniczeń i wyłączeń odpowiedzialności Towarzystwa i IPA, warunków wypłaty i naliczania świadczenia ubezpieczeniowego, wysokością opłat i limitów, a także strategią inwestycyjną poszczególnych Ubezpieczeniowych Funduszy Kapitałowych (UFK).

## Cel inwestycyjny

Towarzystwo nie gwarantuje realizacji założonego w Regulaminie Ubezpieczeniowych Funduszy Kapitałowych (UFK) celu inwestycyjnego, a historyczne stopy zwrotu UFK nie gwarantują osiągnięcia podobnych w przyszłości. Ubezpieczenie nie gwarantuje uzyskania zysku z UFK.

## Ryzyka inwestycyjne

W trakcie trwania umowy ubezpieczenia wysokość środków na rachunku dodatkowym z umowy Rachunek dodatkowy może ulegać zmianom wskutek zmiany sytuacji na rynkach, niewłaściwego zarządzania przez zarządzającego funduszem/subfunduszem inwestycyjnym, w którego jednostki uczestnictwa lokowane są aktywa UFK wybranego przez Ubezpieczającego, ryzyka zmian stóp procentowych lub ryzyka kredytowego kontrahentów, będących przedmiotem inwestycji.

## Świadczenia z umowy

Środki zgromadzone w ramach umowy Rachunek dodatkowy oraz świadczenia z ww. umów ubezpieczenia nie podlegają egzekucji sądowej w trzech czwartych częściach tych świadczeń, za wyjątkiem egzekucji w celu zaspokojenia roszczeń alimentacyjnych, składki należnej zakładowi ubezpieczeń z tytułu ubezpieczeń osobowych i majątkowych oraz w przypadku egzekucji administracyjnej.

## Obowiązki podatkowe

Wszelkie podatki związane z umową Rachunek dodatkowy powinny być uiszczane zgodnie z prawem podatkowym obowiązującym w chwili powstania obowiązku podatkowego.

## Ubezpieczeniowy Fundusz Gwarancyjny

Wierzytelności, które wynikają z umowy ubezpieczenia, są gwarantowane przez Ubezpieczeniowy Fundusz Gwarancyjny w zakresie, jaki określa ustawa z 22.05.2003 o ubezpieczeniach obowiązkowych, Ubezpieczeniowym Funduszu Gwarancyjnym i Polskim Biurze Ubezpieczycieli Komunikacyjnych (w skrócie ustawa o UFG). Ubezpieczeniowy Fundusz Gwarancyjny zaspokoi w części roszczenia osób uprawnionych z umów ubezpieczenia na życie, w wysokości 50% wierzytelności, do kwoty nie większej niż równowartość w złotych – 30 000 EUR, gdyby Towarzystwo było niewypłacalne w przypadkach, które określa ustawa o UFG.

NNLife Towarzystwo Ubezpieczeń na Życie i Reasekuracji Spółka Akcyjna (NNLife TUnŻiR S.A., dalej jako Towarzystwo), ul. Przemysłowa 26, 00-450 Warszawa, zarejestrowane przez Sąd Rejonowy dla m.st. Warszawy, XII Wydział Gospodarczy Krajowego Rejestru Sądowego, pod nr. KRS 0000028131; NIP 526-030-50-06; wysokość kapitału zakładowego: 21.490.000,00 złotych, wpłacony w całości, działające na podstawie zezwolenia Ministra Finansów z dnia 30 października 1990 roku.

NNLife TUnŻiR S.A. podlega nadzorowi Komisji Nadzoru Finansowego.

NNLife TUnŻiR S.A. jest spółką z Grupy NN.