



3 źródła finansowania

Twojej emerytury w PPK

To 3 powody, dla których
warto korzystać z PPK

Wartości budują wartości

Pracownicze Plany Kapitałowe we współpracy z Nationale-Nederlanden PTE

Wartości budują wartości

Pracownicze Plany Kapitałowe to nowy system długoterminowego oszczędzania. Zgromadzone pieniądze będą wsparciem finansowym np. po zakończeniu aktywności zawodowej. Program prowadzony jest przez pracodawcę i obejmuje wszystkich zainteresowanych pracowników, za których odprowadzane są składki emerytalne i rentowe, w tym pracowników zatrudnionych na umowę o pracę lub umowę zlecenie. Pieniądze odłożone w ramach PPK są prywatną własnością pracownika.

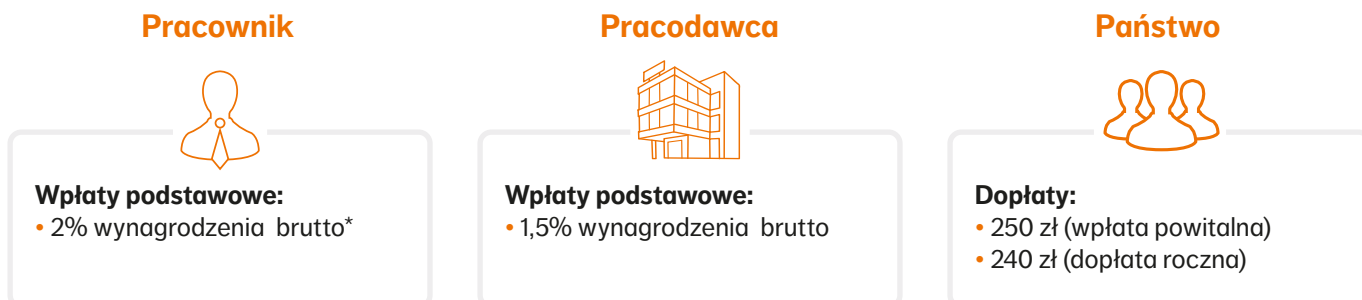
Co musisz wiedzieć o PPK?



Pozostając w PPK, otrzymujesz:

1 Potrójna korzyść

Twoje konto PPK będzie zasilane z trzech źródeł – Twoich wpłat, wpłat pracodawcy i dopłat ze strony państwa. Środki będą inwestowane w taki sposób, aby w długim okresie ich wartość rosła. Możesz zgromadzić jeszcze więcej kapitału, jeśli dobrowolnie powiększysz swoje wpłaty.



* W przypadku osób otrzymujących wynagrodzenia, które łącznie ze wszystkich źródeł w danym miesiącu nie przekraczają 120% wynagrodzenia minimalnego, wpłata podstawowa pracownika może być obniżona do 0,5%.

Wpłaty na PPK

Wynagrodzenie brutto	Wpłata Pracownika (%)	Wpłata Pracownika	Wpłata Pracodawcy (1,5%)	Dopłata z Funduszu Pracy (w ujęciu miesięcznym)	Łączne wpłaty na PPK
3 000 zł	2,0%	60,00 zł	45,00 zł	20,00 zł	125,00 zł
5 000 zł	2,0%	100,00 zł	75,00 zł	20,00 zł	195,00 zł

* W przypadku osób otrzymujących wynagrodzenia, które łącznie ze wszystkich źródeł w danym miesiącu nie przekraczają 120% wynagrodzenia minimalnego, wpłata podstawowa pracownika może być obniżona do 0,5%.

Wpływ wpłat na PPK na wynagrodzenie

Wynagrodzenie brutto	Wynagrodzenie netto (bez PPK)	Wpłata Pracownika (%)	Wpłata Pracownika	Podatek od wpłaty Pracodawcy na PPK (17%)	Wynagrodzenie netto po wpłatach na PPK **
3 000 zł	2 202,72 zł	2,0%	60,00 zł	8,00 zł	2 134,72 zł
5 000 zł	3 613,20 zł	2,0%	100,00 zł	13,00 zł	3 500,2 zł

* W przypadku osób otrzymujących wynagrodzenia, które łącznie ze wszystkich źródeł w danym miesiącu nie przekraczają 120% wynagrodzenia minimalnego, wpłata podstawowa pracownika może być obniżona do 0,5%.

** Z wynagrodzenia netto potrącana jest wyłącznie wpłata Pracownika oraz podatek od wpłaty Pracodawcy.

2 Pewność

PPK to nie tylko oszczędzanie, ale również pomnażanie zgromadzonego kapitału. Twoje pieniądze są pod opieką zespołu inwestycyjnego Nationale-Nederlanden PTE, który każdego dnia dba o emerytury prawie 3 mln Polaków i zarządza oszczędnościami emerytalnymi o wartości ponad 47 mld zł.



Środki zgromadzone w PPK to już blisko **1 mld zł** (koniec czerwca 2021 r.)



Od 20 lat zarządzamy oszczędnościami emerytalnymi Polaków

3 Bezpieczeństwo



Nationale-Nederlanden PTE specjalizuje się wyłącznie w długoterminowym inwestowaniu i produktach emerytalnych. Wraz z upływającym czasem Twoje pieniądze inwestowane będą w coraz bezpieczniejsze instrumenty finansowe, aby zmniejszyć ryzyko ewentualnych strat*.

* Inwestowanie w fundusze wiąże się z ryzykiem inwestycyjnym, co może oznaczać utratę przynajmniej części wpłaconego kapitału – w zależności od warunków rynkowych oraz wyników decyzji inwestycyjnych.

Wsparcie dla Pracowników – Centrum Obsługi Telefonicznej **801 20 30 40**

4 Kontrola

Pieniądze odłożone w PPK są Twoją prywatną własnością. Zasilają one Twoje indywidualne konto w PPK i to Ty decydujesz, kiedy nimi zadysponujesz. Zgromadzone oszczędności mają być finansowym zabezpieczeniem po 60. roku życia, ale możesz z nich skorzystać również wcześniej i przeznaczyć:



na dowolny cel

wtedy otrzymasz kapitał pomniejszony o:

- dopłaty państwa
- środki pochodzące z 30% wpłat finansowanych przez pracodawcę (środki te zostaną przekazane na Twoje konto i subkonto w ZUS)
- podatek od zysków kapitałowych od reszty zwracanego kapitału



na wkład własny

przy zakupie mieszkania lub domu (dla osób poniżej 45. roku życia) – dostaniesz do 100% kapitału z PPK, jednak pieniądze musisz zwrócić w ciągu 15 lat



na finansowe wsparcie

w przypadku wystąpienia ciężkiej choroby u Ciebie lub u członka najbliższej rodziny – możesz bezzwrotnie skorzystać z 25% oszczędności

PPK – o czym warto wiedzieć

Co musi zrobić Twój pracodawca?

1

Automatycznie zapisać Cię do PPK (jeżeli masz powyżej 55 lat, zostaniesz poinformowany o możliwości złożenia wniosku o zawarcie umowy PPK).

2

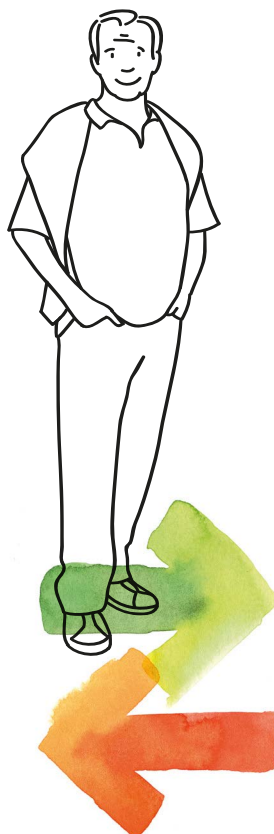
Jeśli zrezygnowałeś z wpłat do PPK, po upływie 4 lat pracodawca ponownie wpisze Cię na listę uczestników PPK (o czym musisz zostać poinformowany). Możesz ponownie złożyć deklarację o niedokonywaniu wpłat.

3

Poinformować Cię o możliwości zadeklarowania wpłaty dodatkowej oraz możliwości obniżenia wysokości wpłaty podstawowej.

4

Poinformować nowo zatrudnionych pracowników o możliwości złożenia w ich imieniu wniosku o wypłatę transferową środków z PPK byłego pracodawcy.



Co możesz zrobić Ty?

1

Monitorować swoje konto i jego stan poprzez specjalny portal PPK.

2

Zmienić wysokość wpłat dodatkowych.

3

Wybrać, jak będą inwestowane Twoje oszczędności w portalu PPK.

4

Skorzystać z pieniędzy wcześniej.

5

Zrezygnować lub wznowić wpłaty do PPK w dowolnej chwili.

6

Zdecydować o formie wypłaty środków.